



595 000 €

Réf. 5384275

Chaussée de Verviers 193 - 4910 Theux



391 m²



4

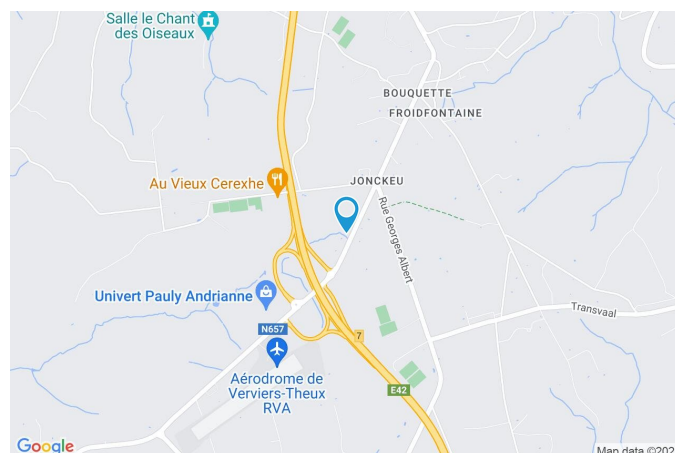


1

SPRL Ekilibre
Avenue du chêne 177 à 4802 Heusy
Place Albert 1er, 15 – 4960 Malmédy
Rue Louis Pasteur, 2 – 4630 Soumagne
N° Ent. BE 0879 766 937 - N° IPI : 507 491

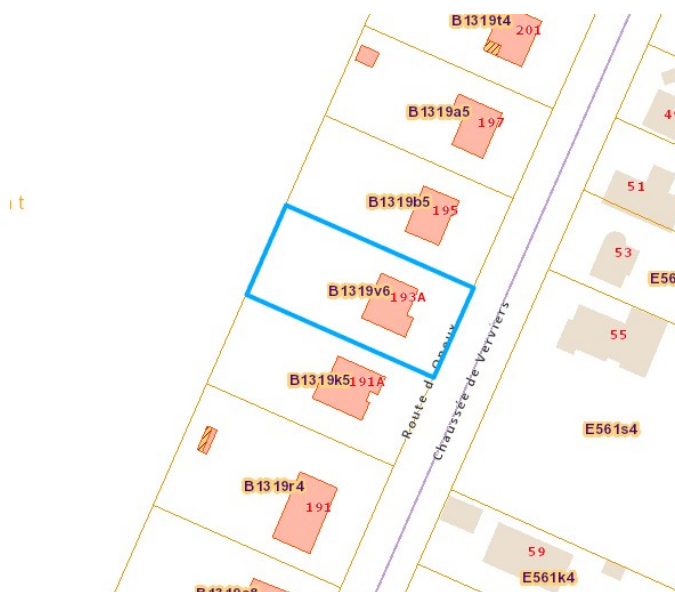
Coordonnées du bien

Rue	Chaussée de Verviers
N°	193
CP	4910
Ville	Theux
Pays	Belgique
Latitude	50.559498
Longitude	5.862100



PARCELLE - DIMENSIONS ET AMÉNAGEMENTS

↗ Orientation façade avant	Sud-est
↘ Déclivité	
Largeur de la façade	12.00 m
Surface bâtie au sol	130.00 m ²
Profondeur de la parcelle	50 m
Surface de la parcelle	1200.00 m ²
Largeur de la parcelle	24.00 m
Informations provenant du site du cadastre	



Description globale du bien

Etat général	Bon
Surface habitable	197 m ²
Surface totale	391 m ²
Nombre de façades	4
Nombre d'étages	2
Nombre de pièces	16
Nombre de chambre(s)	4
Nombre de salle de bains	1
	Villa
Garage	1 place(s)
Environnement	Zone d'habitation



Descriptif extérieur

Jardin (terrain arrière)	Jardin (terrain avant)	
Fermé	Déclivité	
Aménagé pelouse	Jardin (terrain gauche)	
Nord-ouest	Fermé	
Déclivité	Aménagé pelouse	
Jardin (terrain avant)	Sud-ouest	
Fermé	Déclivité	
Aménagé pelouse	Terrasse 2	80 m ²
Sud-est		Orientation nord-ouest
	Parking (terrain arrière)	Place(s) 5

Aménagement intérieur

Rez-de-chaussée	102 m ²
Séjour, cuisine, wc, buanderie, hall, vestiaire, escalier	
1er étage	95 m ²
Hall de nuit, chambre 1, chambre 2, chambre 3, chambre 4, salle de bains, dressing	
2ème étage	70 m ²
Grenier	
Sous-sol	124 m ²
Garage, cave	

Rez-de-chaussée

Séjour



 superficie : 55.44 m²

Longueur : 8.03 m

Largeur : 7.24 m

Accès		Fenêtre	Châssis PVC double vitrage
Terrasse			volets type électrique type
Jardin			oscillo-battants
Ouvert sur	Cuisine	Sol	Carrelage
Porte		Hauteur sous-plafond	2,55 m
Matière pvc vitrée		Éclairage	
Vitrage double		Point lumineux au plafond	
Volets type électrique		Spots encastrés	
		Chauffage	Radiateur(s)
		Prise(s) électrique(s)	13

Rez-de-chaussée

Cuisine



 superficie : 23.94 m²

Longueur : 5.94 m

Largeur : 4.03 m

Hauteur sous-plafond	2,55 m	Frigo	Type américain externe
Prise(s) électrique(s)	6	Lave-vaisselle	
Type	Américaine équipée	Type full-intégré	
Ouvert sur	Séjour	De la marque Siemens	
Évier		Four	De la marque StudioLine
Simple		Îlot central	Oui
Matière inox		Fenêtre	Châssis PVC double vitrage type oscillo-battants volets type électrique
Plaque de cuisson		Sol	Carrelage
Type vitrocéramique		Éclairage	Point lumineux au plafond
De la marque Siemens		Chauffage	Radiateur(s)
Hotte			
Type en îlot			
Évacuation extérieure			
De la marque Novy			

Rez-de-chaussée

Wc



 superficie : 2.33 m²

Longueur : 1.55 m

Largeur : 1.50 m

WC	Suspendu	Sol	Carrelage
Lavabo	Simple	Hauteur sous-plafond	2,55 m
Murs	Totalement carrelés	Éclairage	Point lumineux au plafond
Fenêtre	Châssis PVC double vitrage type oscillo-battants volets type électrique	Chauffage	Radiateur(s)

Rez-de-chaussée

Buanderie



✘ superficie : 12.98 m²

Longueur : 4.35 m

Largeur : 2.98 m

Évier	1	Hauteur sous-plafond	2,55 m
Fenêtre	Châssis PVC double vitrage type oscillo-battants volets type électrique	Éclairage	Point lumineux au plafond
Sol	Carrelage	Prise(s) électrique(s)	4

Rez-de-chaussée

Vestiaire



☒ superficie : 1.95 m²

Longueur : 1.51 m

Largeur : 1.28 m

Sol

Carrelage

Éclairage

Spots encastrés

Hauteur sous-plafond

2,55 m

1er étage

Hall de nuit



 superficie : 12.15 m²

Longueur : 4.22 m

Largeur : 3.90 m

Escalier

Matériaux métallique verre

Type tournant

Sol

Hauteur sous-plafond

Carrelage

2,55 m

Type de plafond

Éclairage

Prise(s) électrique(s)

Parlophone

Plafond mansardé

Point lumineux au plafond mural

1

Oui

1er étage

Chambre 1



 superficie : 15.60 m²

Longueur : 4.06 m

Largeur : 4.00 m

Fenêtre	Châssis PVC double vitrage type oscillo-battants volets type manuel	Éclairage	Point lumineux au plafond
Sol	Parquet	Chauffage	Radiateur(s)
Hauteur sous-plafond	2,55 m	Prise(s) électrique(s)	4
Type de plafond	Plafond mansardé		

1er étage

Chambre 2



 superficie : 15.67 m²

Longueur : 4.06 m

Largeur : 4.05 m

Fenêtre	Châssis PVC double vitrage type oscillo-battants volets type manuel	Éclairage	Point lumineux au plafond
Sol	Parquet	Chauffage	Radiateur(s)
Hauteur sous-plafond	2,55 m	Prise(s) électrique(s)	4
Type de plafond	Plafond mansardé		

1er étage

Chambre 3



 superficie : 15.86 m²

Longueur : 4.70 m

Largeur : 4.00 m

Fenêtre	Châssis PVC double vitrage type oscillo-battants volets type manuel	Éclairage	Spots encastrés
Sol	Parquet	Chauffage	Radiateur(s)
Hauteur sous-plafond	2,55 m	Prise(s) électrique(s)	4
Type de plafond	Plafond mansardé	Avec dressing	Oui

1er étage

Chambre 4



 superficie : 12.13 m²

Longueur : 4.05 m

Largeur : 2.98 m

Fenêtre	Châssis PVC double vitrage type oscillo-battants	Éclairage	Spots encastrés
Sol	Parquet	Chauffage	Radiateur(s)
Hauteur sous-plafond	2.55 m	Prise(s) électrique(s)	6
Type de plafond	Plafond mansardé	Prise téléphone	Oui

1er étage

Salle de bains



 superficie : 15.20 m²

Longueur : 5.20 m

Largeur : 2.92 m

Hauteur sous-plafond	2,55 m	Lavabo	Double
Prise(s) électrique(s)	2	Murs	Totalement carrelés
Extracteur d'air	Oui	Fenêtre	Châssis PVC double vitrage type oscillo-battants
Type	Douche et bain	Éclairage	Spots encastrés
Douche	Italienne	Chauffage	Radiateur(s)
Baignoire	Bain à bulles	Sol	Carrelage
WC	Suspendu		

1er étage

Dressing



 superficie : 7.99 m²

Longueur : 2.82 m

Largeur : 2.82 m

Hauteur sous-plafond

2,55 m

Prise(s) électrique(s)

1

Fenêtre

Châssis PVC double vitrage
type oscillo-battants volets type
manuel

Sol

Type de plafond

Éclairage

Parquet

Plafond mansardé

Spots encastrés

2ème étage

Grenier



 superficie : 69.92 m²

Longueur : 15.20 m

Largeur : 4.60 m

Type de grenier

Seulement rangement

Hauteur sous-plafond

2,4 m

Fenêtre

Châssis PVC double vitrage
type oscillo-battants

Type de plafond

Plafond mansardé

Sol

Plancher


Éclairage

Aucun

Sous-sol

Garage



 superficie : 108.82 m²

Longueur : 12.28 m

Largeur : 11.60 m

Nombre de voitures	4	Fosse mécanique	Oui
Porte	Type sectionnelle à ouverture électrique	Prise(s) électrique(s)	14
	Matière pvc métallique	Prise télédistribution	Oui
Fenêtre	Châssis PVC double vitrage type oscillo-battants	Prise téléphone	Oui
Sol	Carrelage	Prise réseau	Oui
Hauteur sous-plafond	2,3 m	Escalier	
Éclairage	Point lumineux au plafond	Matériaux carrelages	
		Type tournant	

Sous-sol

Cave



 superficie : 15.52 m²

Longueur : 5.70 m

Largeur : 2.71 m

Accès	Jardin	Hauteur sous-plafond	2,3 m
Porte	Matière pvc	Éclairage	Point lumineux au plafond
Sol	Carrelage	Prise(s) électrique(s)	2

Autres

REZ-DE-CHAUSSÉE - HALL

✘ superficie : 3.04 m² Longueur : 3.31 m Largeur : 0.91 m

Hauteur sous-plafond 2,55 m
Éclairage Spots encastrés
Sol Carrelage

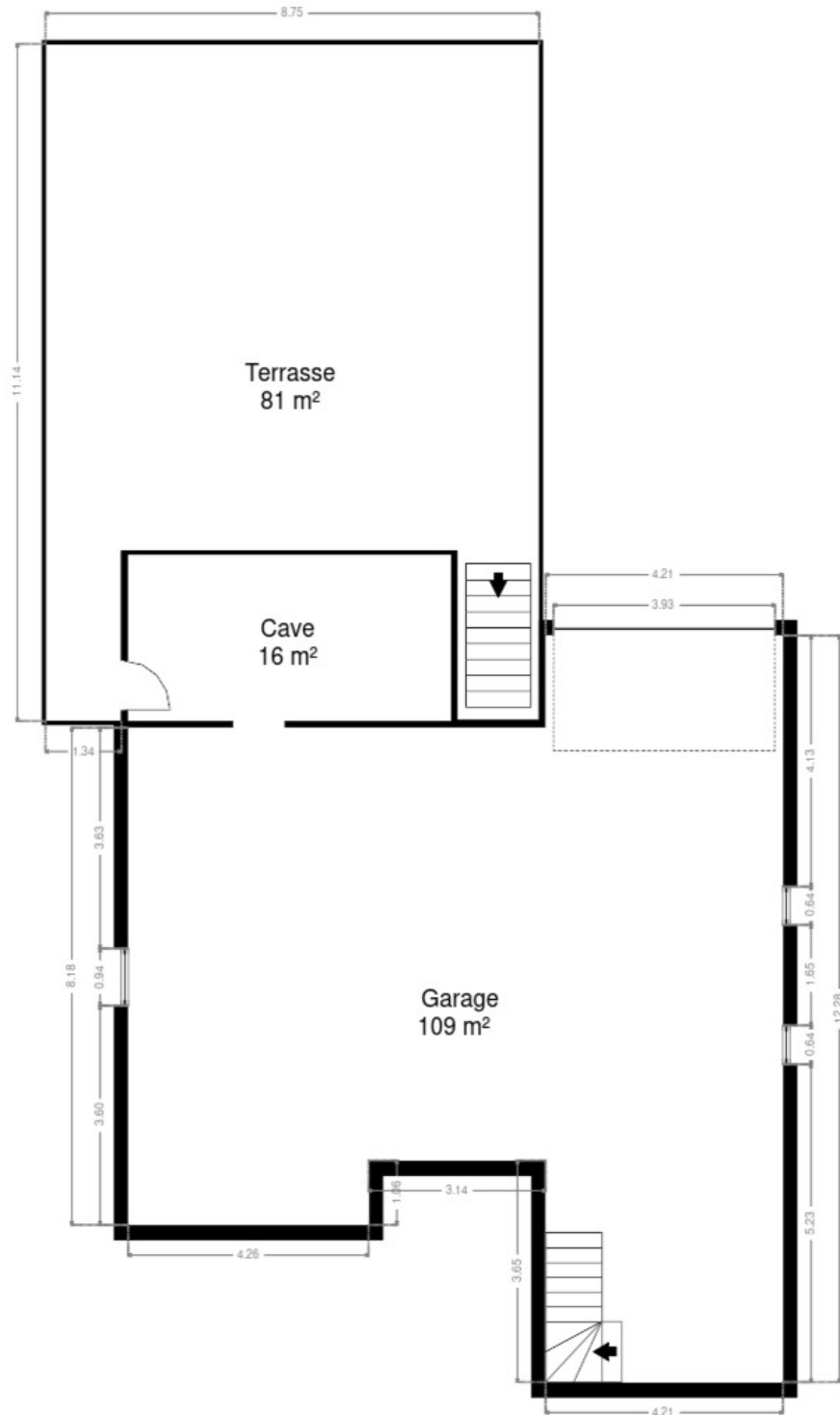
REZ-DE-CHAUSSÉE - ESCALIER

✘ superficie : 2.64 m² Longueur : 2.71 m Largeur : 0.97 m

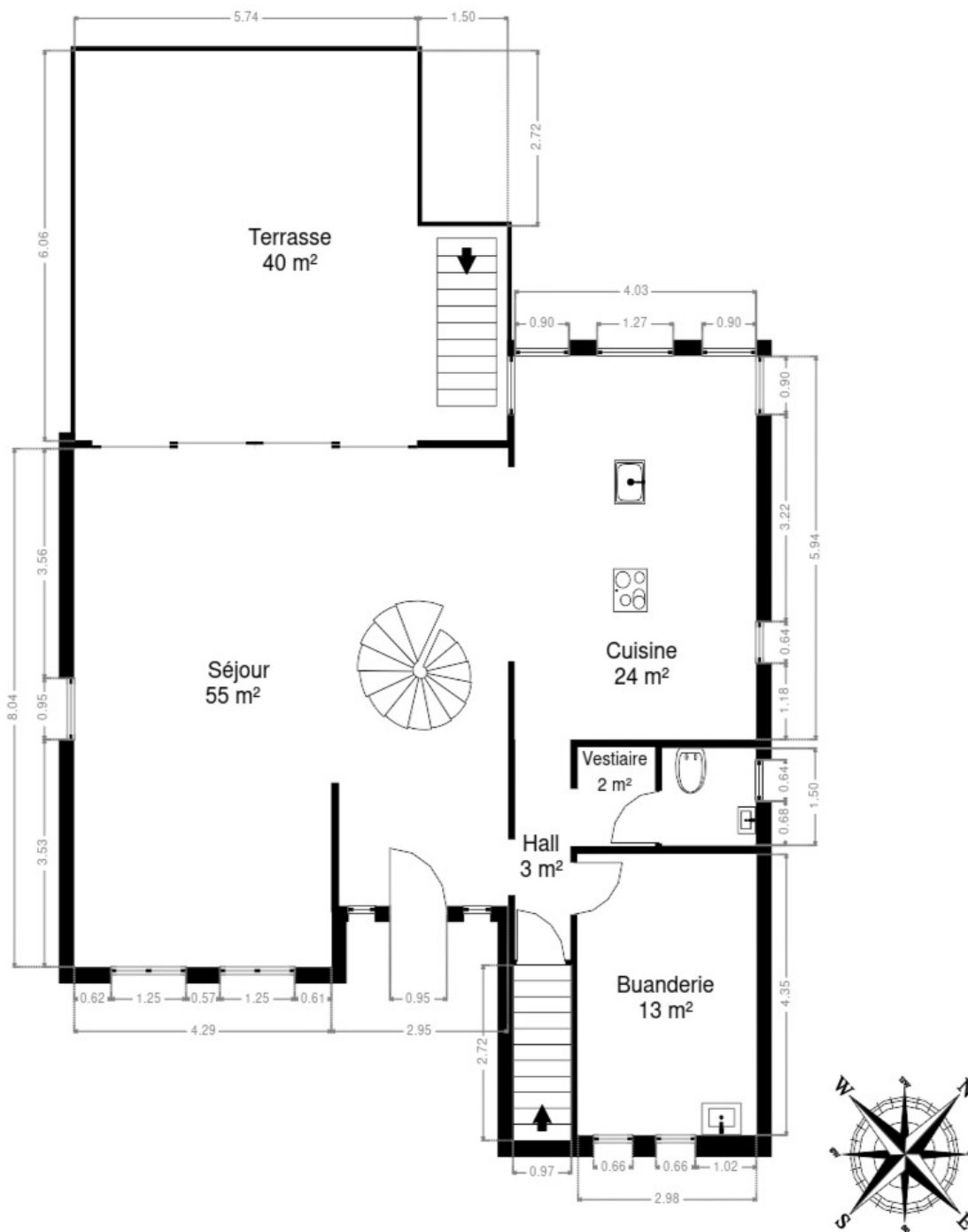
RÉCAPITULATIF DES MÉTRÉS

Rez-de-chaussée	Longueur	Largeur	Superficie
Séjour	8.03 m	7.24 m	55.44 m ²
Cuisine	5.94 m	4.03 m	23.94 m ²
Wc	1.55 m	1.50 m	2.33 m ²
Buanderie	4.35 m	2.98 m	12.98 m ²
Hall	3.31 m	0.91 m	3.04 m ²
Vestiaire	1.51 m	1.28 m	1.95 m ²
Escalier	2.71 m	0.97 m	2.64 m ²
1er étage	Longueur	Largeur	Superficie
Hall de nuit	4.22 m	3.90 m	12.15 m ²
Chambre 1	4.06 m	4.00 m	15.60 m ²
Chambre 2	4.06 m	4.05 m	15.67 m ²
Chambre 3	4.70 m	4.00 m	15.86 m ²
Chambre 4	4.05 m	2.98 m	12.13 m ²
Salle de bains	5.20 m	2.92 m	15.20 m ²
Dressing	2.82 m	2.82 m	7.99 m ²
2ème étage	Longueur	Largeur	Superficie
Grenier	15.20 m	4.60 m	69.92 m ²
Sous-sol	Longueur	Largeur	Superficie
Garage	12.28 m	11.60 m	108.82 m ²
Cave	5.70 m	2.71 m	15.52 m ²
Total			391.18 m²

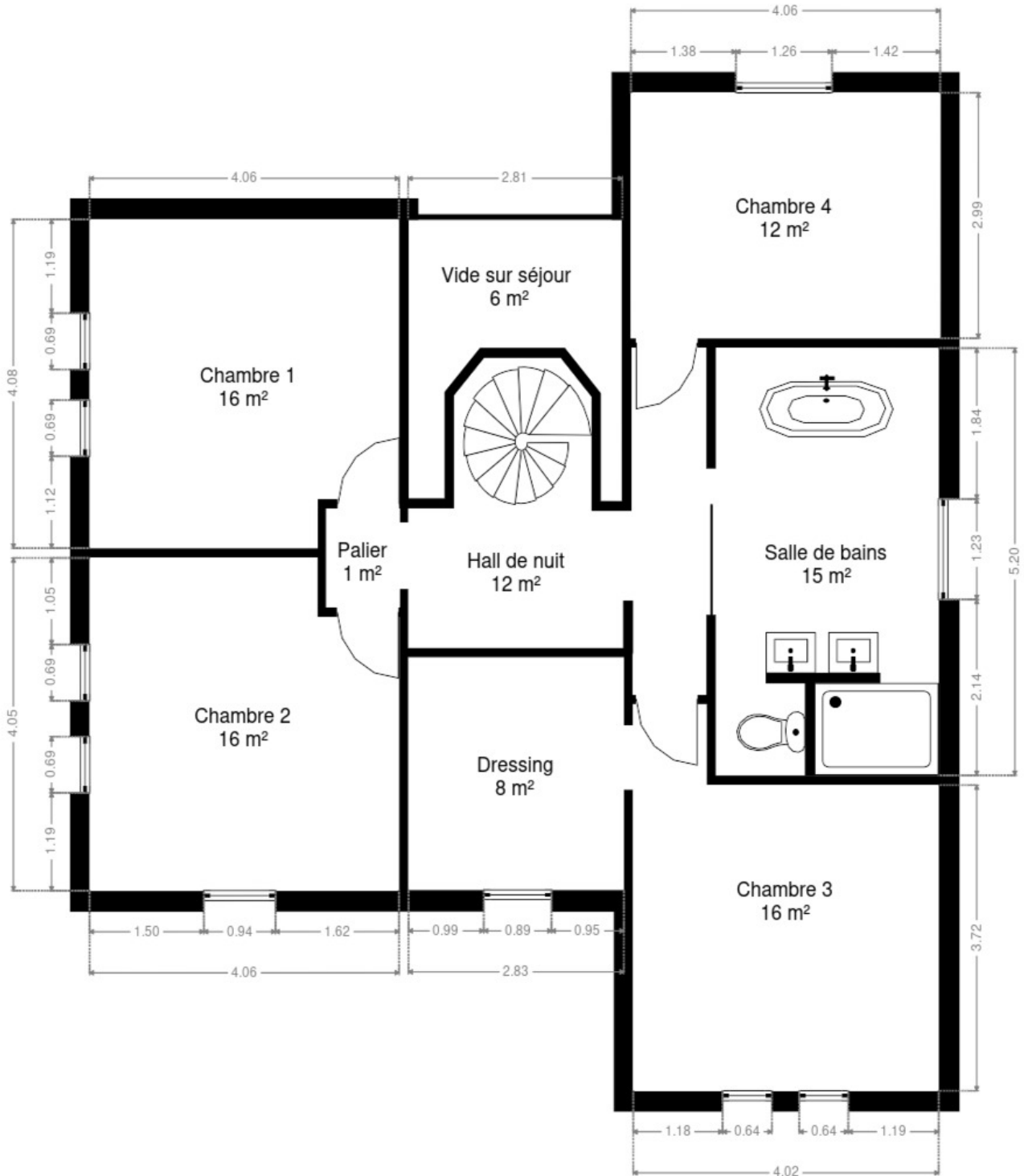
Plan - Sous-sol



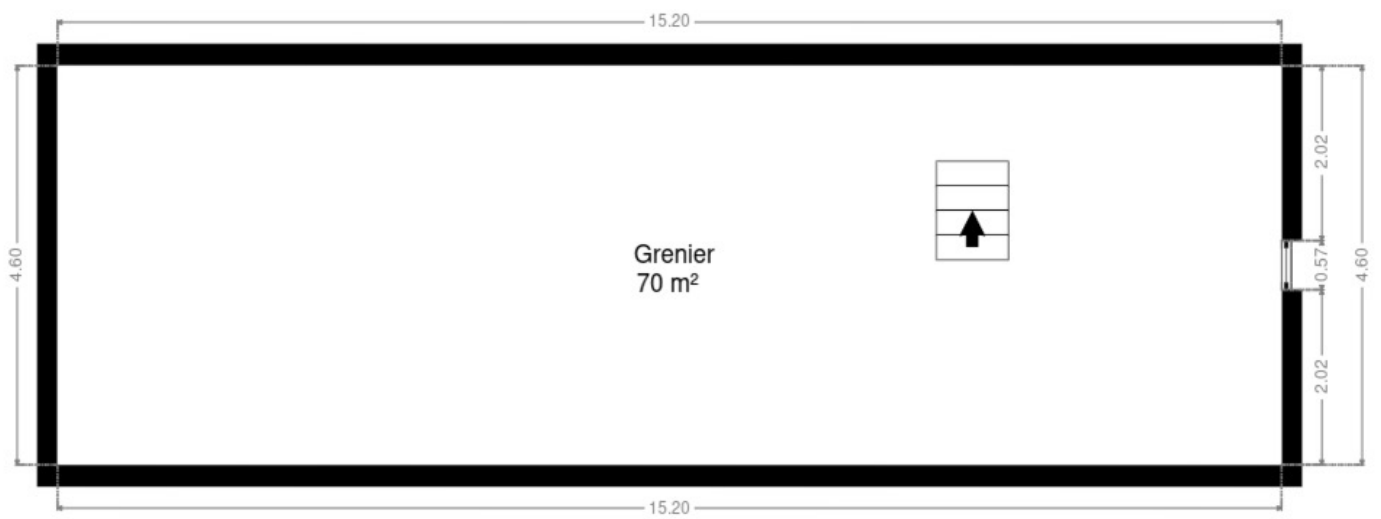
Plan - Rez-de-chaussée



Plan - 1er étage



Plan - 2ème étage



Extérieur

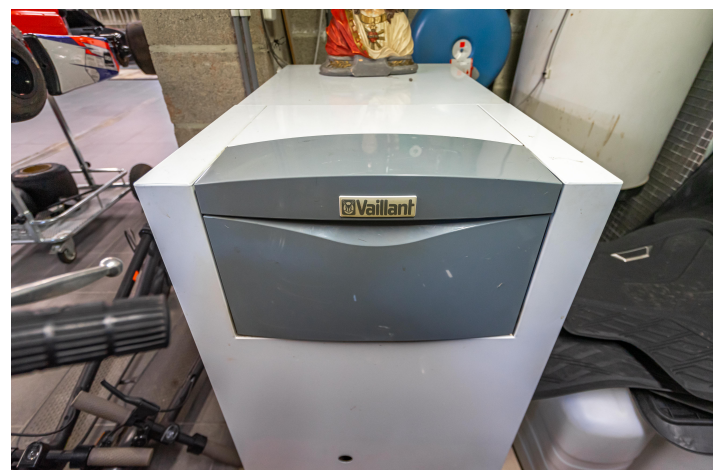


Extérieur



Technique

Année de construction	2006
Zingueries	Matériaux zinc
Couverture	Tuiles béton
Matériaux façade	Brique
Etat	Bon
Châssis	
Couleur blanc	
Vitrage double	
Année 2006	
Volets type électrique manuel	
Matière pvc	
Compteur gaz	Oui
Chauffe-eau	Nombre de litres 200
Détecteur incendie	Oui
Parlophone	Oui
Compteur électrique	Bi-horaire
Chauffage	
Type central	
Nature mazout	
Mode radiateur(s)	
Chaudière marque vaillant	
Compt. d'eau	Individuel
TV	Prise tv
Citerne mazout	
Apparente	
Capacité 2500 L	



Description détaillée de l'environnement

MOBILITÉ

Arrêt de bus	10 m
Accès ferroviaire	4500 m
Accès autoroutier	200 m

ÉCOLES

ASBL Ecole Catholique Sainte Marie Heusy ASBL	1877 m
École Fondamentale René Hausman	2436 m
HEPL	2682 m



POINTS D'INTÉRÊTS

Entrepreneur général	366 m
F. Claessens & Fils	
Hébergement	1109 m
B&B Chatelet Cremers	
Point d'intérêt	1389 m
Les Services de l'Apem-T21 asbl	
Point d'intérêt	1643 m
Le Forem - Centre de formation de Heusy	
Banque	1780 m
BNP Paribas Fortis Verviers	
Magasin de meubles	1833 m
Père Dodo	
Restaurant	1966 m
La Croustade	
Entrepreneur général	2003 m
T.Palm	

Plan situation



🏠 Ekilibre
📍 Avenue du chêne 177, 4802 Heusy
✉ verviers@ekilibre.be
☎ +32 87 31 63 00
🌐 <http://www.ekilibre.be/>
📄 N° IPI : 507491

👤 Ekilibre Ensival
✉ verviers@ekilibre.be
☎ +32 87 31 63 00
Ekilibre Ensival