



**Faire offre à partir de 499.000€**

# Réf. 4874956

Rue François Michoel 182 - 4845 Jalhay



415 m<sup>2</sup>



5



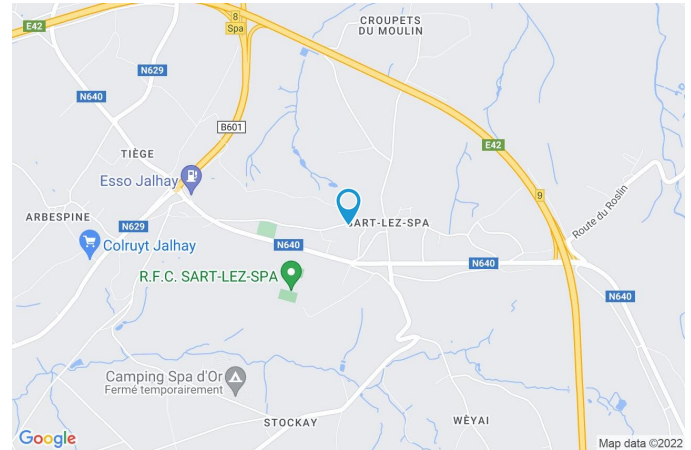
2

SPRL Ekilibre  
Avenue du chêne 177 à 4802 Heusy  
Place Albert 1er, 15 – 4960 Malmedy  
Rue Louis Pasteur, 2 – 4630 Soumagne  
N° Ent. BE 0879 766 937 - N° IPI : 507 491

## Coordonnées du bien

---

Rue	Rue François Michoel
N°	182
CP	4845
Ville	Jalhay
Pays	Belgique
Latitude	50.516609
Longitude	5.928759



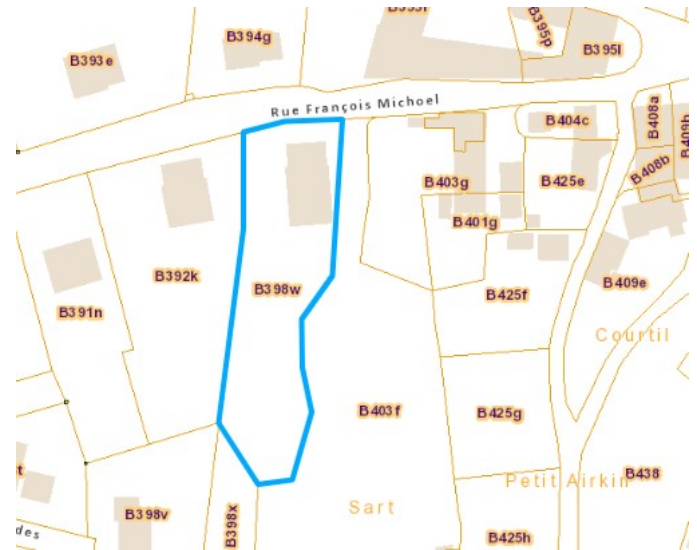
## PEB

---

PEB No. :  
E totale :  
Espec :

## PARCELLE - DIMENSIONS ET AMÉNAGEMENTS

↗ Orientation façade avant	Nord
↘ Déclivité	
Largeur de la façade	8.00 m
Surface bâtie au sol	162.00 m <sup>2</sup>
Profondeur de la parcelle	74 m
Surface de la parcelle	2071.00 m <sup>2</sup>
Largeur de la parcelle	25.40 m
Informations provenant du site du cadastre	



## Description globale du bien

Etat général	Bon
Surface habitable	277 m <sup>2</sup>
Surface totale	415 m <sup>2</sup>
Nombre de façades	4
Nombre d'étages	2
Nombre de pièces	24
Nombre de chambre(s)	5
Nombre de salle de bains	1
Nombre de salle de douches	1
	Villa
Environnement	Calme



## Descriptif extérieur

Jardin (terrain arrière)		Terrasse (terrain arrière)	
Aménagé pelouse		Éclairage	
Déclivité		Sol pierre	
Jardin (terrain droit)		Orientation sud	
Aménagé pelouse		Terrasse (terrain droit)	33 m <sup>2</sup>
Déclivité		Sol pierre	
Parking (terrain avant)	Place(s) 2	Éclairage	
Terrasse (terrain arrière)	33 m <sup>2</sup>	Orientation ouest	

## Aménagement intérieur

Rez-de-chaussée	162 m <sup>2</sup>
Hall d'entrée, salon 1, salon 2, salle à manger, cuisine, garage, wc 1, buanderie, remise, vestiaire, escalier	
1er étage	159 m <sup>2</sup>
Hall de nuit, chambre 1, chambre 2, chambre 3, chambre 4, salle de bains, salle de douche, grenier 1, wc 2, mezzanine, escalier	
2ème étage	78 m <sup>2</sup>
Chambre 5, grenier 2, escalier	
Sous-sol	16 m <sup>2</sup>
Cave	

Rez-de-chaussée

Hall d'entrée



 superficie : 12.11 m<sup>2</sup>

Longueur : 4.47 m

Largeur : 4.22 m

Accès	Jardin	Hauteur sous-plafond	2,4 m
Porte	Matière bois	Éclairage	Point lumineux au plafond
Fenêtre	Châssis bois double vitrage type oscillo-battants	Chauffage	Radiateur(s)
Sol	Carrelage		

Rez-de-chaussée

Salon 1



 superficie : 23.73 m<sup>2</sup>

Longueur : 5.77 m

Largeur : 4.31 m

Accès	Jardin	Hauteur sous-plafond	2,4 m
Porte		Éclairage	Point lumineux au plafond
Matière pvc vitrée		Chauffage	
Vitrage double		Radiateur(s)	
Fenêtre	Châssis PVC double vitrage type oscillo-battants	Cassette à bois	
Sol	Carrelage		

Rez-de-chaussée

Salon 2



 superficie : 36.53 m<sup>2</sup>

Longueur : 9.50 m

Largeur : 4.12 m

Accès	Jardin	Hauteur sous-plafond	2,4 m
Porte		Éclairage	Point lumineux au plafond
Matière pvc bois vitrée		Chauffage	
Vitrage double		Radiateur(s)	
Fenêtre	Châssis bois double vitrage type oscillo-battants	Cassette à bois	
Sol	Parquet		

Rez-de-chaussée

Salle à manger



 superficie : 16.61 m<sup>2</sup>

Longueur : 4.43 m

Largeur : 4.12 m

Hauteur sous-plafond

2,3 m

Éclairage

Point lumineux mural au plafond

Prise(s) électrique(s)

4

Chauffage

Radiateur(s)

Fenêtre

Châssis bois double vitrage type  
oscillo-battants

Placard

Portes battantes

Sol

Parquet



Rez-de-chaussée

Cuisine



☒ superficie : 16.91 m<sup>2</sup>

Longueur : 5.27 m

Largeur : 4.27 m

Hauteur sous-plafond 2,7 m  
 Prise(s) électrique(s) 4  
 Type Équippée  
 Évier  
   Double  
   Avec égouttoir  
   Matière inox  
 Plaque de cuisson  
   Type vitrocéramique  
   De la marque AEG  
 Hotte  
   Type hotte murale  
   Évacuation extérieure  
   De la marque AEG

Lave-vaisselle  
   Type classique  
   De la marque Whirlpool  
 Four  
   Type à air pulsé  
   De la marque AEG  
 Fenêtre  
  
 Sol  
 Éclairage  
 Chauffage  
 Placard

Châssis bois double vitrage  
 type oscillo-battants  
 Carrelage  
 Point lumineux au plafond  
 Radiateur(s)  
 Portes battantes

Rez-de-chaussée

Garage



☒ superficie : 33.26 m<sup>2</sup>

Longueur : 6.67 m

Largeur : 4.99 m

Porte  
Type à ouverture électrique  
Matière bois

Fenêtre  
Sol  
Éclairage

Châssis bois double vitrage type  
oscillo-battants  
Béton  
Point lumineux mural au plafond

Rez-de-chaussée

Wc 1



☒ superficie : 1.93 m<sup>2</sup>

Longueur : 1.96 m

Largeur : 0.98 m

WC  
Lavabo  
Fenêtre

Classique  
Simple  
Châssis bois double vitrage type  
oscillo-battants

Sol  
Éclairage

Carrelage  
Point lumineux mural

Rez-de-chaussée

Buanderie



☒ superficie : 13.51 m<sup>2</sup>

Longueur : 4.99 m

Largeur : 2.70 m

Accès	Jardin	Éclairage	Point lumineux au plafond
Évier	Double	Prise(s) électrique(s)	3
Porte	Matière bois	Escalier	
Fenêtre	Châssis bois double vitrage type oscillo-battants	Matériaux bois	
Sol	Carrelage	Type droit	
Hauteur sous-plafond	2,5 m		

1er étage

Hall de nuit



 superficie : 17.05 m<sup>2</sup>

Longueur : 7.33 m

Largeur : 6.07 m

Fenêtre

Châssis bois double vitrage type  
oscillo-battants

Chauffage

Radiateur(s)

Sol

Tapis plain

Placard

Portes battantes

Hauteur sous-plafond

2,2 m

Prise(s) électrique(s)

2

Éclairage

Point lumineux au plafond

1er étage

Chambre 1



☒ superficie : 17.11 m<sup>2</sup>

Longueur : 5.54 m

Largeur : 3.45 m

Fenêtre

Châssis bois double vitrage type  
oscillo-battants

Éclairage

Point lumineux mural au plafond

Sol

Tapis plain

Chauffage

Radiateur(s)

Hauteur sous-plafond

2,2 m

Prise(s) électrique(s)

3

1er étage

Chambre 2



 superficie : 13.70 m<sup>2</sup>

Longueur : 4.64 m

Largeur : 3.20 m

Fenêtre

Châssis bois double vitrage type  
oscillo-battants

Chauffage

Radiateur(s)

Sol

Tapis plain

Placard

Portes battantes

Hauteur sous-plafond

2,2 m

Prise(s) électrique(s)

3

Éclairage

Point lumineux mural au plafond

1er étage

Chambre 3



 superficie : 16.71 m<sup>2</sup>

Longueur : 4.45 m

Largeur : 4.07 m

Fenêtre

Châssis bois double vitrage type  
oscillo-battants

Éclairage

Point lumineux au plafond mural

Sol

Tapis plain

Chauffage

Radiateur(s)

Hauteur sous-plafond

2,2 m

Prise(s) électrique(s)

3



1er étage

Chambre 4



 superficie : 16.48 m<sup>2</sup>

Longueur : 4.56 m

Largeur : 3.62 m

Fenêtre	Châssis bois double vitrage type oscillo-battants	Chauffage	Radiateur(s)
Sol	Tapis plain	Prise(s) électrique(s)	4
Hauteur sous-plafond	2,55 m	Prise téléphone	Oui
Éclairage	Point lumineux mural au plafond		

1er étage

Salle de bains



 superficie : 13.20 m<sup>2</sup>

Longueur : 4.20 m

Largeur : 3.42 m

Hauteur sous-plafond 2,2 m  
Prise(s) électrique(s) 2  
Type Douche  
Douche Italienne  
Lavabo Double

Fenêtre  
Éclairage  
Chauffage  
Sol

Châssis bois double vitrage type  
oscillo-battants  
Point lumineux au plafond mural  
Radiateur(s)  
Tapis plain

1er étage

Salle de douche



☒ superficie : 1.21 m<sup>2</sup>

Longueur : 1.41 m

Largeur : 0.85 m

Douche

Carrelage + porte

Hauteur sous-plafond

2,2 m

Murs

Totalement carrelés

Éclairage

Point lumineux au plafond

Sol

Tapis plain

1er étage

Grenier 1



 superficie : 49.64 m<sup>2</sup>

Longueur : 9.74 m

Largeur : 5.09 m

Type de grenier	Aménageable	Éclairage	Point lumineux au plafond
Fenêtre	Châssis bois double vitrage type battants	Prise(s) électrique(s)	2
Sol	Tapis plain	Escalier	
Hauteur sous-plafond	2,7 m	Matériaux bois	
Type de plafond	Plafond mansardé	Type droit	

1er étage

Wc 2



☒ superficie : 1.15 m<sup>2</sup>

Longueur : 1.17 m

Largeur : 0.98 m

WC

Classique

Sol

Tapis plain

Hauteur sous-plafond

2,2 m

Éclairage

Point lumineux au plafond

1er étage

Mezzanine



 superficie : 10.75 m<sup>2</sup>

Longueur : 4.57 m

Largeur : 2.56 m

Fenêtre

Châssis bois double vitrage type  
oscillo-battants

Type de plafond

Plafond mansardé

Sol

Parquet

Éclairage

Point lumineux au plafond

Hauteur sous-plafond

3,6 m

2ème étage

Chambre 5



 superficie : 33.78 m<sup>2</sup>

Longueur : 8.27 m

Largeur : 4.85 m

Fenêtre	Châssis bois double vitrage type oscillo-battants	Éclairage	Point lumineux au plafond mural
Sol	Tapis plain	Chauffage	Radiateur(s)
Hauteur sous-plafond	3,2 m	Prise(s) électrique(s)	4
Type de plafond	Plafond mansardé		

2ème étage

Grenier 2



☒ superficie : 38.61 m<sup>2</sup>

Longueur : 8.32 m

Largeur : 4.64 m

Type de grenier

Aménageable

Type de plafond

Plafond mansardé

Sol

Tapis plain

Éclairage

Point lumineux au plafond

Hauteur sous-plafond

2,9 m



Sous-sol

Cave



☒ superficie : 15.97 m<sup>2</sup>

Longueur : 4.17 m

Largeur : 3.82 m

Voutée

Oui

Sol

Carrelage

Hauteur sous-plafond

1,7 m

Éclairage

Point lumineux mural

## Autres

### REZ-DE-CHAUSSÉE - REMISE

---

✘ superficie : 1.88 m<sup>2</sup>      Longueur : 2.15 m      Largeur : 0.87 m

### REZ-DE-CHAUSSÉE - VESTIAIRE

---

✘ superficie : 1.51 m<sup>2</sup>      Longueur : 1.97 m      Largeur : 0.76 m

Sol	Béton
Éclairage	Point lumineux mural
Hauteur sous-plafond	2 m

### REZ-DE-CHAUSSÉE - ESCALIER

---

✘ superficie : 3.54 m<sup>2</sup>      Longueur : 4.23 m      Largeur : 0.84 m

### 1ER ÉTAGE - ESCALIER

---

✘ superficie : 2.42 m<sup>2</sup>      Longueur : 2.68 m      Largeur : 0.90 m

## 2ÈME ÉTAGE - ESCALIER

---

 superficie : 5.54 m<sup>2</sup>

Longueur : 4.16 m

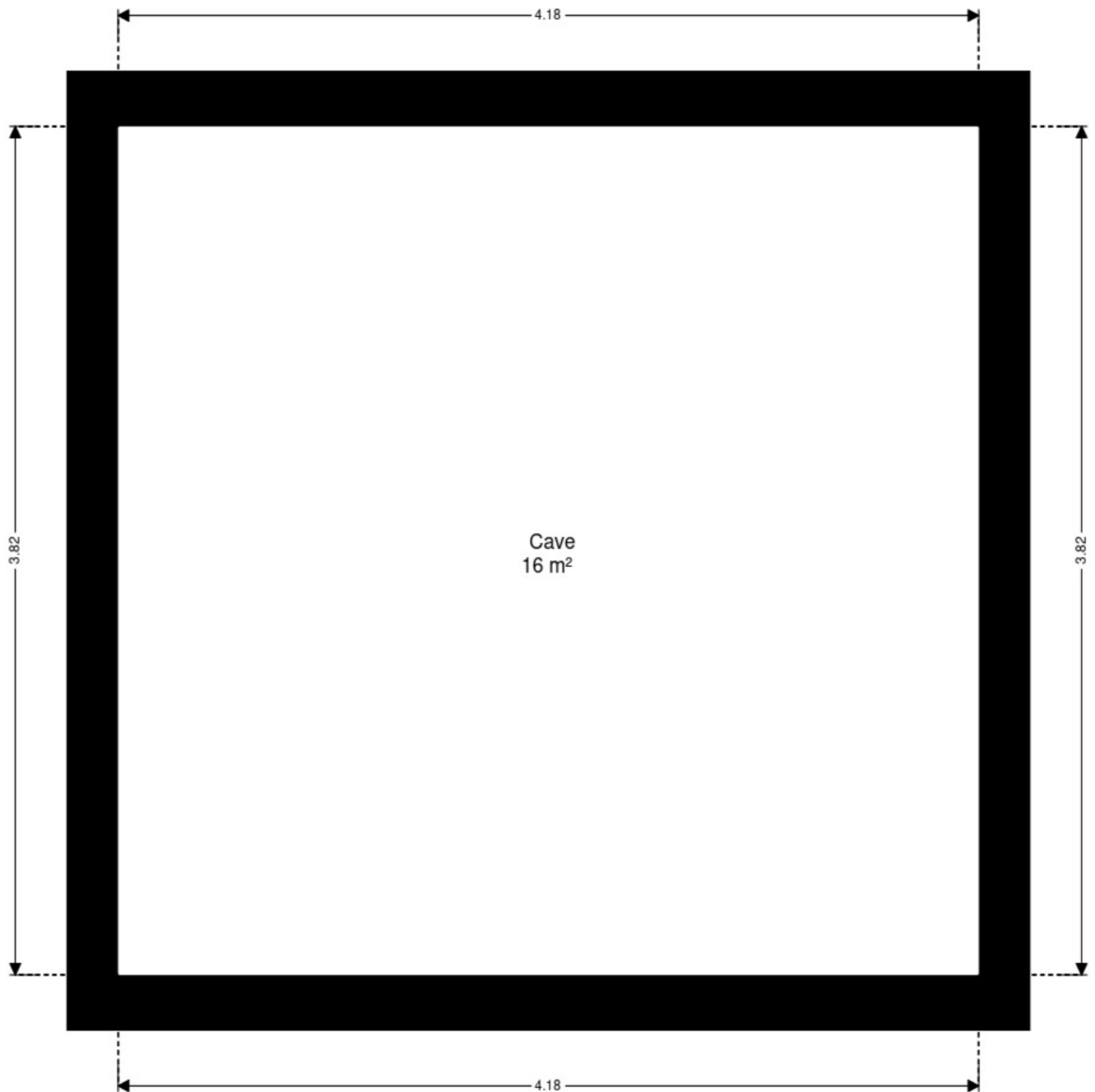
Largeur : 1.84 m

## RÉCAPITULATIF DES MÉTRÉS

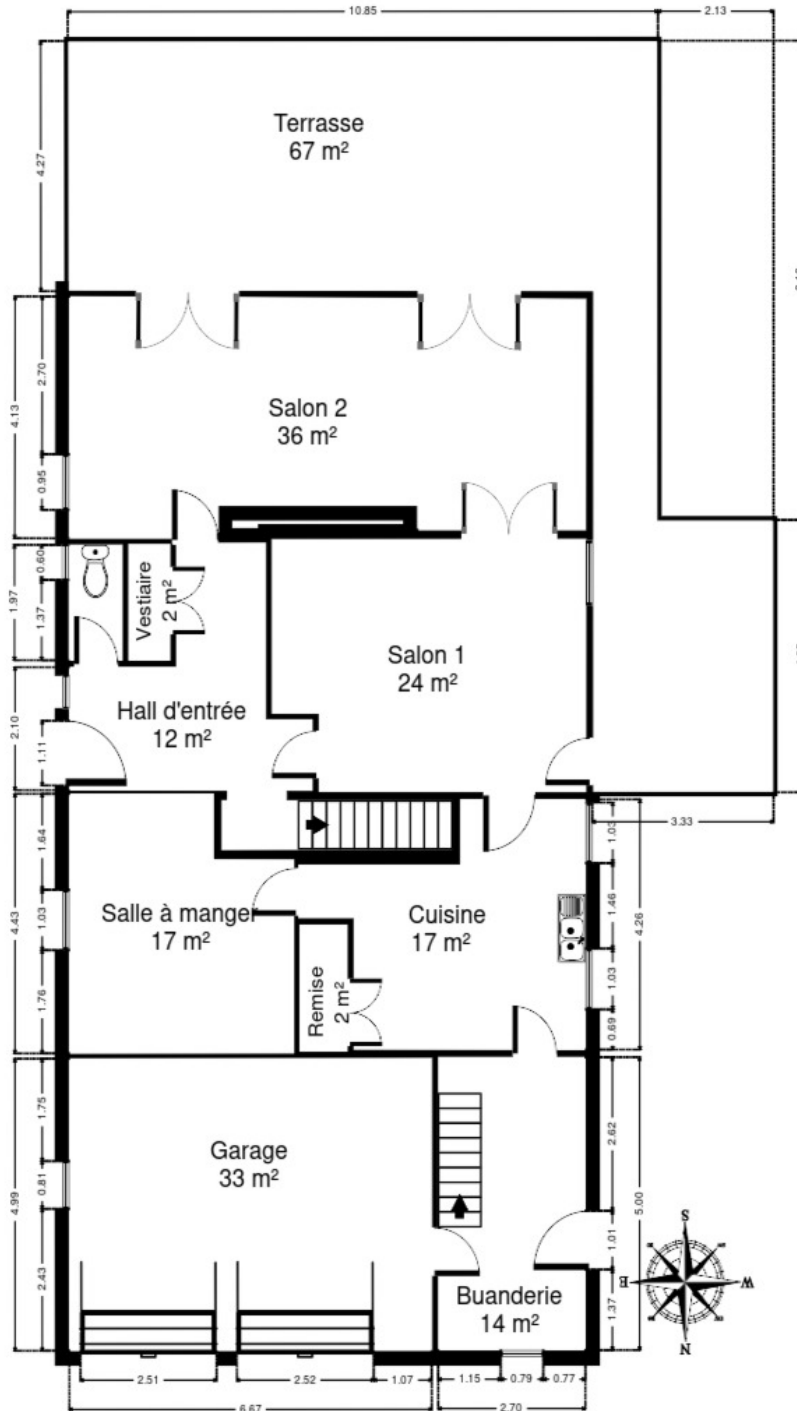
Rez-de-chaussée	Longueur	Largeur	Superficie
Hall d'entrée	4.47 m	4.22 m	12.11 m <sup>2</sup>
Salon 1	5.77 m	4.31 m	23.73 m <sup>2</sup>
Salon 2	9.50 m	4.12 m	36.53 m <sup>2</sup>
Salle à manger	4.43 m	4.12 m	16.61 m <sup>2</sup>
Cuisine	5.27 m	4.27 m	16.91 m <sup>2</sup>
Garage	6.67 m	4.99 m	33.26 m <sup>2</sup>
Wc 1	1.96 m	0.98 m	1.93 m <sup>2</sup>
Buanderie	4.99 m	2.70 m	13.51 m <sup>2</sup>
Remise	2.15 m	0.87 m	1.88 m <sup>2</sup>
Vestiaire	1.97 m	0.76 m	1.51 m <sup>2</sup>
Escalier	4.23 m	0.84 m	3.54 m <sup>2</sup>
1er étage	Longueur	Largeur	Superficie
Hall de nuit	7.33 m	6.07 m	17.05 m <sup>2</sup>
Chambre 1	5.54 m	3.45 m	17.11 m <sup>2</sup>
Chambre 2	4.64 m	3.20 m	13.70 m <sup>2</sup>
Chambre 3	4.45 m	4.07 m	16.71 m <sup>2</sup>
Chambre 4	4.56 m	3.62 m	16.48 m <sup>2</sup>
Salle de bains	4.20 m	3.42 m	13.20 m <sup>2</sup>
Salle de douche	1.41 m	0.85 m	1.21 m <sup>2</sup>
Grenier 1	9.74 m	5.09 m	49.64 m <sup>2</sup>
Wc 2	1.17 m	0.98 m	1.15 m <sup>2</sup>
Mezzanine	4.57 m	2.56 m	10.75 m <sup>2</sup>
Escalier	2.68 m	0.90 m	2.42 m <sup>2</sup>
2ème étage	Longueur	Largeur	Superficie
Chambre 5	8.27 m	4.85 m	33.78 m <sup>2</sup>
Grenier 2	8.32 m	4.64 m	38.61 m <sup>2</sup>
Escalier	4.16 m	1.84 m	5.54 m <sup>2</sup>
Sous-sol	Longueur	Largeur	Superficie
Cave	4.17 m	3.82 m	15.97 m <sup>2</sup>
<b>Total</b>			<b>414.84 m<sup>2</sup></b>

Plan - Sous-sol

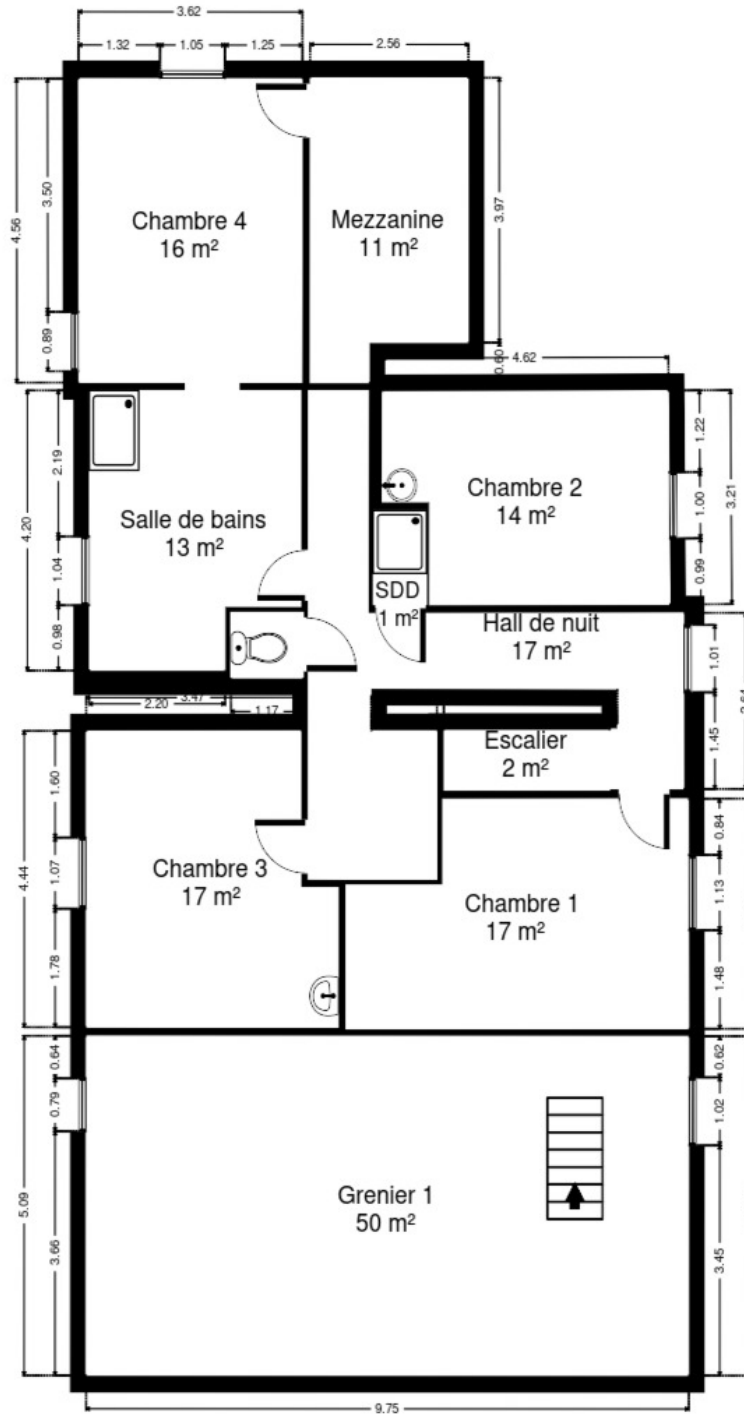
---



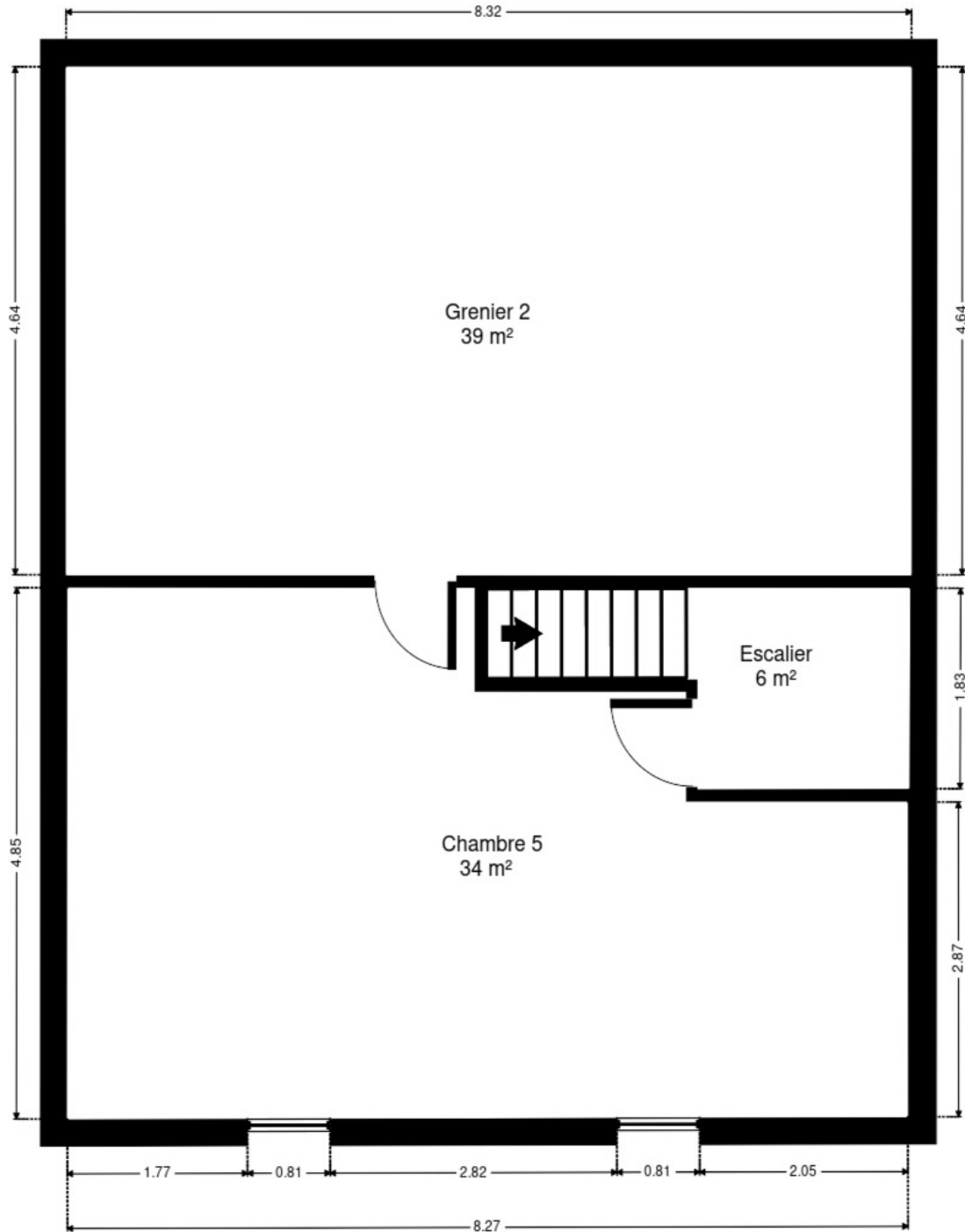
Plan - Rez-de-chaussée



Plan - 1er étage



Plan - 2ème étage





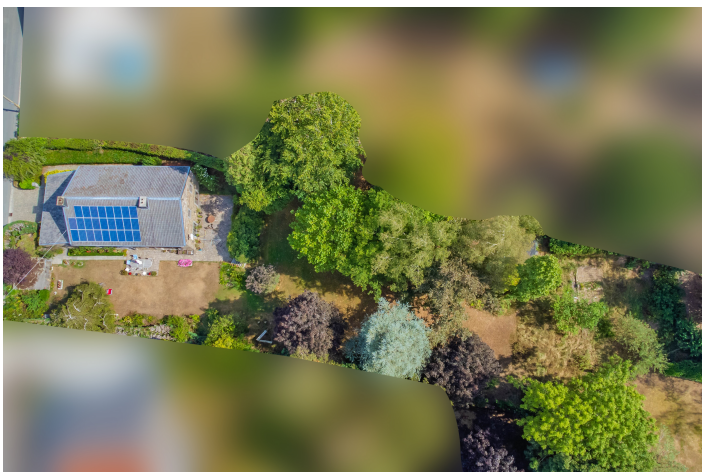
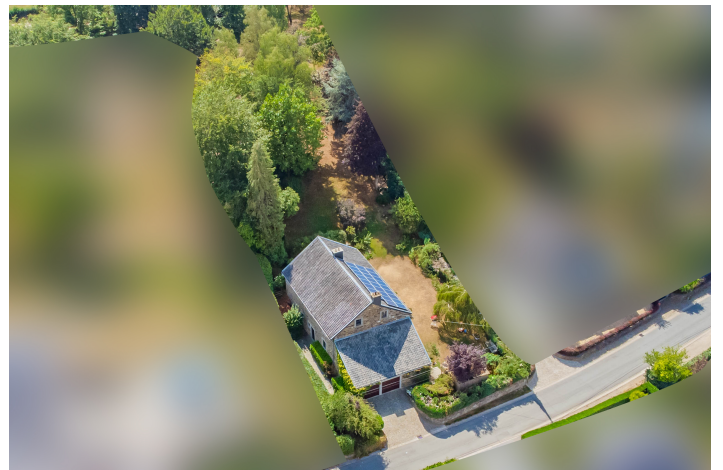
## Extérieur

---



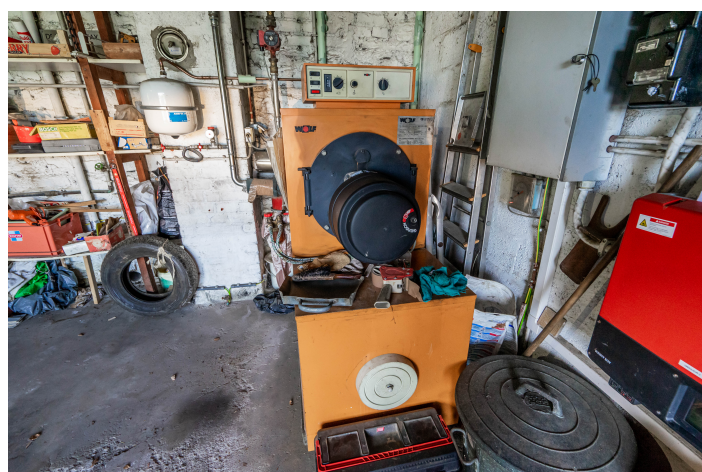
Extérieur

---



## Technique

Zingueries	Zinc
Couverture	Tuiles
Matériaux façade	Pierre
Etat	Bon
Châssis	
Matière bois	
Double	
Panneaux solaires	
Photovoltaïque	
Nombre de panneaux 26	
Alarme	Oui
Compteur électrique	Bi-horaire
Chauffage	
Central	
Mazout	
Radiateur(s)	
Autre	
Marque autre	
Compt. d'eau	Individuel
TV	Prise tv
Téléphone	Oui
Internet	Câble
Citerne mazout	
Apparente	
Capacité 2999 L	



## Description détaillée de l'environnement

### MOBILITÉ

Arrêt de bus	250 m
Accès ferroviaire	5300 m
Accès autoroutier	1500 m

### ÉCOLES

Ecole Sart Lez Spa	581 m
--------------------	-------



### POINTS D'INTÉRÊTS

Magasin	437 m
S.A. HENRY BRASSEUR	
Hébergement	562 m
L'Ermitage	
Hébergement	759 m
Bed And Breakfast La Terre Aux Briques	
Magasin	1055 m
Abatex A	
Station de bus	1055 m
Petit Murielle	
Santé	1101 m
Résidence MRPA La Charmille	
Station d'essence	1428 m
Texaco	
Hébergement	1446 m
Chambre d'hote Méli	

## Plan situation

---



📍 Ekilibre Ensival  
📍 Avenue du chêne 177, 4802 Heusy  
✉ [verviers@ekilibre.be](mailto:verviers@ekilibre.be)  
☎ +32 87 31 63 00  
🌐 <http://www.ekilibre.be/>  
📄 N° IPI : 507491

👤 Ekilibre Ensival  
✉ [verviers@ekilibre.be](mailto:verviers@ekilibre.be)  
☎ +32 87 31 63 00  
Ekilibre Ensival