



**349 000 €**

# Réf. 4867738

Soyeux 12 - 4900 Spa



120 m<sup>2</sup>



2

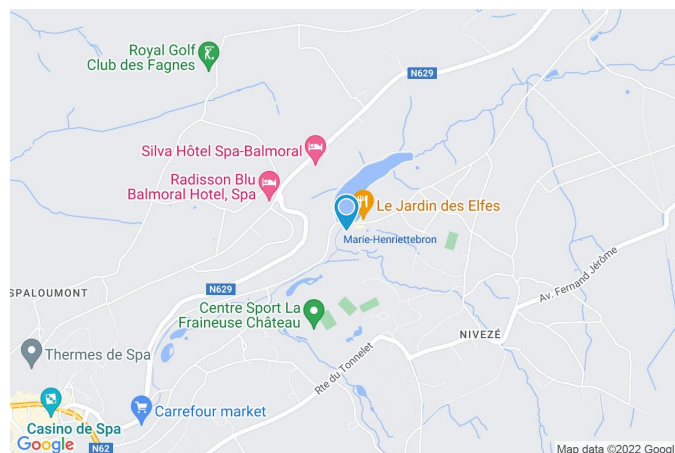


1

SPRL Ekilibre  
Avenue du chêne 177 à 4802 Heusy  
Place Albert 1er, 15 – 4960 Malmedy  
Rue Louis Pasteur, 2 – 4630 Soumagne  
N° Ent. BE 0879 766 937 - N° IPI : 507 491

## Coordonnées du bien

Rue	Soyeux
N°	12
CP	4900
Ville	Spa
Pays	Belgique
Latitude	50.501286
Longitude	5.889831



## PARCELLE - DIMENSIONS ET AMÉNAGEMENTS

Orientation façade avant Nord  
 Déclivité

Largeur de la façade 5.50 m

Informations provenant du site du cadastre





## Description globale du bien

Etat général	Excellent
Surface habitable	112.43 m <sup>2</sup>
Surface totale	119.43 m <sup>2</sup>
Nombre de façades	2
Etage	Rdc
Nombre de pièces	9
Nombre de chambre(s)	2
Nombre de salle de bains	1
	Appartement



## Descriptif extérieur

Terrasse (terrain arrière)	14 m <sup>2</sup>	Terrasse (terrain avant)
Éclairage		Orientation nord
Sol pavés		
Orientation sud		
Terrasse (terrain avant)	12 m <sup>2</sup>	
Éclairage		
Sol pavés		

## Aménagement intérieur

Rez-de-chaussée	112 m <sup>2</sup>
Hall d'entrée, séjour, cuisine, chambre 1, chambre 2, salle de bains, wc, buanderie	
Sous-sol	7 m <sup>2</sup>
Cave	

Rez-de-chaussée

Hall d'entrée



 superficie : 8.52 m<sup>2</sup>

Longueur : 4.25 m

Largeur : 3.98 m

Porte

Anti-effraction

Chauffage

Par le sol

Sol

Carrelage

Vidéophone

Oui

Hauteur sous-plafond

2,4 m

Prise(s) électrique(s)

1

Éclairage

Spots encastrés



Rez-de-chaussée

Séjour



 superficie : 45.89 m<sup>2</sup>

Longueur : 8.44 m

Largeur : 5.44 m

Accès	Terrasse	Éclairage	Point lumineux au plafond
Ouvert sur	Cuisine	Chauffage	Par le sol
Fenêtre	Châssis alu double vitrage type porte-fenêtre coulissants	Prise(s) électrique(s)	10
Sol	Carrelage	Prise télédistribution	Oui
Hauteur sous-plafond	2,65 m	Prise réseau	Oui

Rez-de-chaussée

Cuisine



☒ superficie : 19.19 m<sup>2</sup>

Longueur : 5.46 m

Largeur : 3.52 m

Hauteur sous-plafond 2,65 m  
Prise(s) électrique(s) 6  
Type Américaine équipée  
Accès Terrasse  
Ouvert sur Séjour  
Évier Simple  
Avec égouttoir  
Plaque de cuisson Type vitrocéramique  
De la marque Electrolux  
Hotte Type en îlot  
De la marque Franke

Frigo Type encastré combi  
De la marque BOSCH  
Lave-vaisselle Type full-intégré  
De la marque BOSCH  
Four Type à air pulsé  
De la marque BOSCH  
Fenêtre  
Sol  
Éclairage  
Chauffage

Châssis alu double vitrage  
type porte-fenêtre coulissants  
Carrelage  
Point lumineux au plafond  
Par le sol



Rez-de-chaussée

Chambre 1



 superficie : 13.09 m<sup>2</sup>

Longueur : 4.19 m

Largeur : 3.13 m

Fenêtre	Châssis alu double vitrage type oscillo-battants porte-fenêtre	Placard	Portes battantes
Sol	Parquet	Prise(s) électrique(s)	4
Hauteur sous-plafond	2,65 m	Prise télédistribution	Oui
Éclairage	Point lumineux au plafond	Prise réseau	Oui
Chauffage	Radiateur(s)		

Rez-de-chaussée

Chambre 2



 superficie : 12.57 m<sup>2</sup>

Longueur : 4.38 m

Largeur : 2.87 m

Fenêtre	Châssis alu double vitrage type oscillo-battants porte-fenêtre	Chauffage	Radiateur(s)
Sol	Parquet	Prise(s) électrique(s)	4
Hauteur sous-plafond	2,65 m	Prise télédistribution	Oui
Éclairage	Point lumineux au plafond	Prise réseau	Oui



Rez-de-chaussée

Salle de bains



☒ superficie : 6.10 m<sup>2</sup>

Longueur : 3.22 m

Largeur : 1.89 m

Hauteur sous-plafond 2,65 m  
Prise(s) électrique(s) 2  
Extracteur d'air Oui  
Type Douche  
Douche Italienne

Lavabo  
Sèche-serviettes  
Éclairage  
Chauffage  
Sol

Double  
Oui  
Point lumineux au plafond mural  
Radiateur(s)  
Carrelage

Rez-de-chaussée

Wc



☒ superficie : 1.67 m<sup>2</sup>

Longueur : 1.69 m

Largeur : 0.99 m

WC	Suspendu	Hauteur sous-plafond	2,65 m
Lavabo	Simple	Éclairage	Point lumineux au plafond
Sol	Carrelage	Extracteur d'air	Oui



Rez-de-chaussée

Buanderie



☒ superficie : 5.40 m<sup>2</sup>

Longueur : 3.25 m

Largeur : 1.97 m

Sol

Carrelage

Hauteur sous-plafond

2,65 m

Éclairage

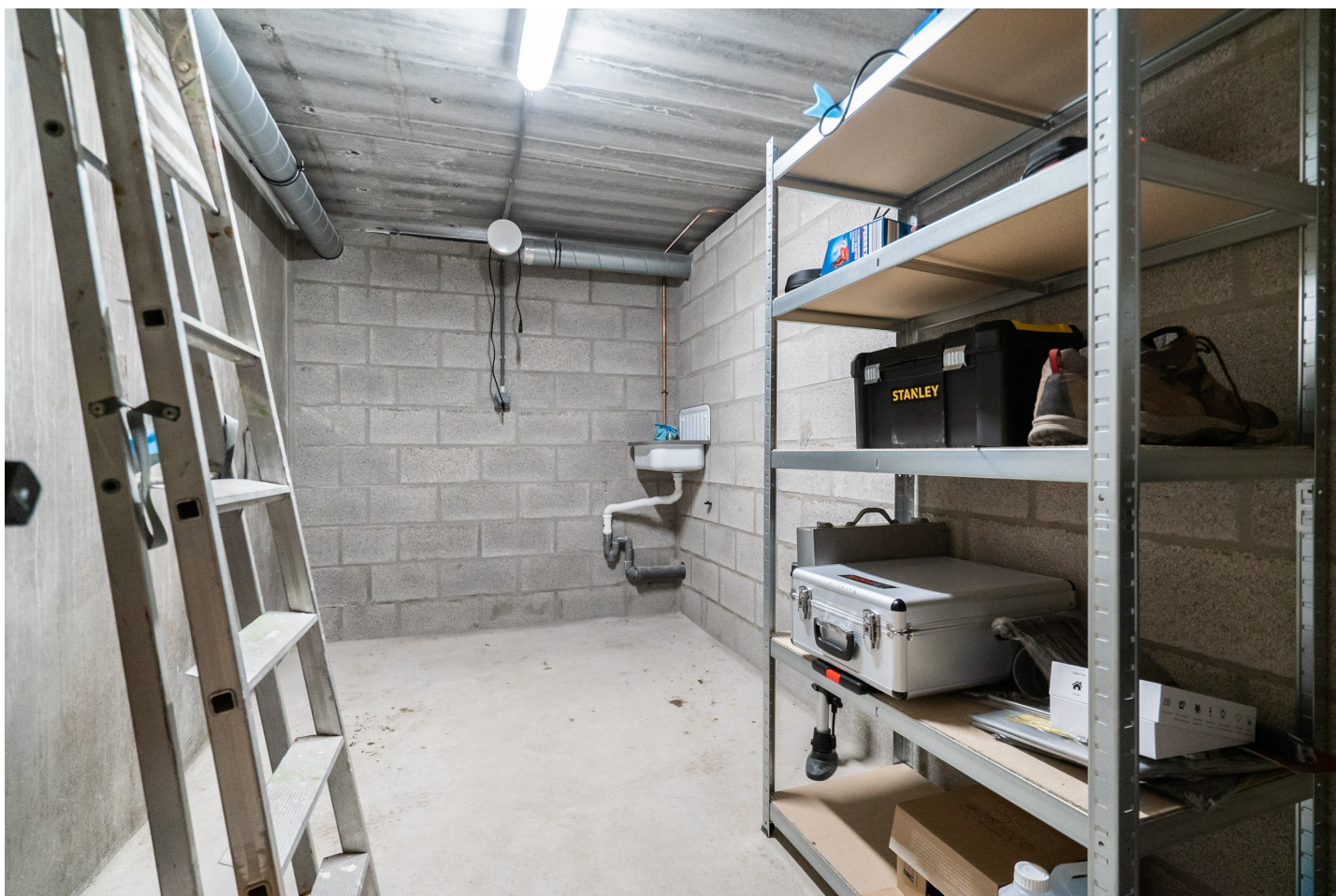
Point lumineux mural

Prise(s) électrique(s)

5

Sous-sol

Cave



☒ superficie : 7.00 m<sup>2</sup>

Longueur : 3.60 m

Largeur : 2.00 m

Sol	Béton	Prise(s) électrique(s)	2
Hauteur sous-plafond	2,15 m	Oui	1
Éclairage	Point lumineux au plafond		

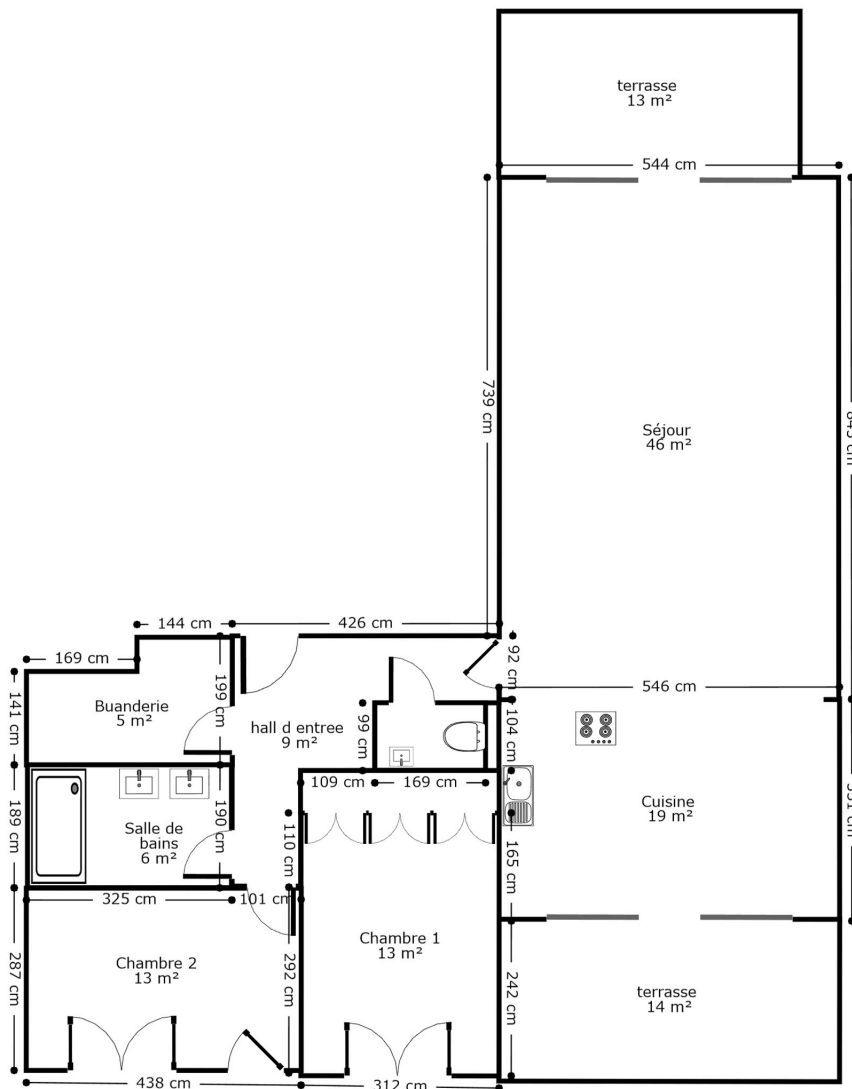


## RÉCAPITULATIF DES MÉTRÉS

Rez-de-chaussée	Longueur	Largeur	Superficie
Hall d'entrée	4.25 m	3.98 m	8.52 m <sup>2</sup>
Séjour	8.44 m	5.44 m	45.89 m <sup>2</sup>
Cuisine	5.46 m	3.52 m	19.19 m <sup>2</sup>
Chambre 1	4.19 m	3.13 m	13.09 m <sup>2</sup>
Chambre 2	4.38 m	2.87 m	12.57 m <sup>2</sup>
Salle de bains	3.22 m	1.89 m	6.10 m <sup>2</sup>
Wc	1.69 m	0.99 m	1.67 m <sup>2</sup>
Buanderie	3.25 m	1.97 m	5.40 m <sup>2</sup>
Sous-sol	Longueur	Largeur	Superficie
Cave	3.60 m	2.00 m	7.00 m <sup>2</sup>
<b>Total</b>			<b>119.43 m<sup>2</sup></b>

Plan - Rez-de-chaussée

Ce plan est soumis à titre indicatif





Extérieur

---



## Technique

Matériaux façade	Brique
Etat	Très bon
Châssis	
Couleur gris	
Vitrage double	
Matière aluminium	
Compteur gaz	Individuel
Ventilation	Double flux
Vidéophone	Oui
Compteur électrique	Individuel
Chauffage	
Type central individuel	
Nature gaz	
Mode radiateur(s) par le sol	
Chaudière type à ventouse à condensation	
Marque junkers	
Compt. d'eau	Individuel
Ascenseur	Oui
TV	Prise tv





## Description détaillée de l'environnement

### MOBILITÉ

Arrêt de bus	100 m
Accès ferroviaire	3500 m
Accès autoroutier	2500 m

### ÉCOLES

Le Jardin Des Krickel	449 m
-----------------------	-------



### POINTS D'INTÉRÊTS

Gym	388 m
Salle de sport	
Spa	433 m
Silva Hôtel Spa-Balmoral	
Médecin	472 m
Marie-Therese Codonesu Médecin Généraliste	
Médecin	730 m
Docteur Philippe Angenot	
Église	735 m
Sainte-Thérèse de l'Enfant-Jésus	
Église	1067 m
AD Imaginem	
Spa	1225 m
LA CABANE DU BOIS DORMANT	
Camping	1852 m
Camping Parc des Sources	

## Plan situation



📍 Ekilibre Ensival  
📍 Avenue du chêne 177, 4802 Heusy  
✉ [verviers@ekilibre.be](mailto:verviers@ekilibre.be)  
☎ +32 87 31 63 00  
🌐 <http://www.ekilibre.be/>  
📄 N° IPI : 507491

👤 Ekilibre Ensival  
✉ [verviers@ekilibre.be](mailto:verviers@ekilibre.be)  
☎ +32 87 31 63 00  
Ekilibre Ensival