



**459 000 €**

# Réf. 4856364

Petit jonckeu 42 - 4910 La reid

 276 m<sup>2</sup>

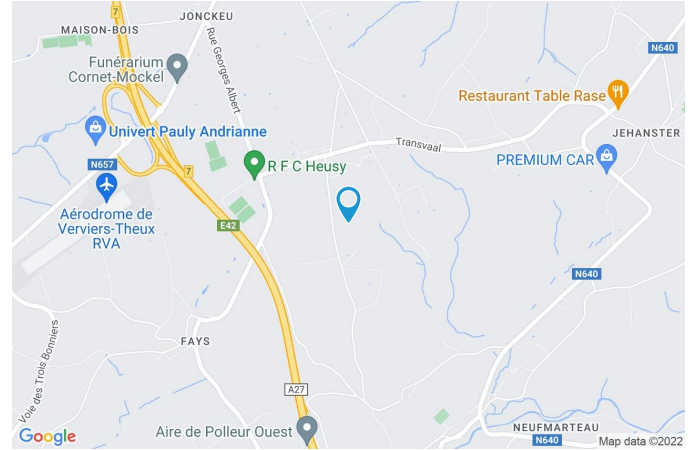
 4

 1

SPRL Ekilibre  
Avenue du chêne 177 à 4802 Heusy  
Place Albert 1er, 15 – 4960 Malmédy  
Rue Louis Pasteur, 2 – 4630 Soumagne  
N° Ent. BE 0879 766 937 - N° IPI : 507 491

## Coordonnées du bien

Rue	Petit jonckeu
N°	42
CP	4910
Ville	La reid
Pays	Belgique
Latitude	50.551483
Longitude	5.876129



## PARCELLE - DIMENSIONS ET AMÉNAGEMENTS

➤ Orientation façade avant	Ouest
⚡ Déclivité	
Largeur de la façade	12.00 m
Surface bâtie au sol	84.00 m <sup>2</sup>
Profondeur de la parcelle	57.2 m
Surface de la parcelle	1972.00 m <sup>2</sup>
Largeur de la parcelle	31.60 m
Informations provenant du site du cadastre	





## Description globale du bien

Etat général	Bon
Surface habitable	189 m <sup>2</sup>
Surface totale	276 m <sup>2</sup>
Nombre de façades	4
Nombre d'étages	1
Nombre de pièces	16
Nombre de chambre(s)	4
Nombre de salle de bains	1
	Villa
Garage	1 place(s)



## Descriptif extérieur

Jardin (terrain arrière)	Jardin (terrain droit)	
Fermé	Déclivité	
Aménagé pelouse	Piscine	32 m <sup>2</sup>
Orientation est	Type	
Déclivité	Chauffée pompe à chaleur	
Jardin (terrain droit)	Parking (terrain avant)	Place(s) 5
Fermé	Terrasse (terrain droit)	
Aménagé pelouse	Sol bois	
Orientation sud	Piscine 1	

## Aménagement intérieur

Rez-de-chaussée	94 m <sup>2</sup>
Hall d'entrée, séjour, cuisine, salle de bains, bureau, wc, escalier	
1er étage	76 m <sup>2</sup>
Hall de nuit, chambre 1, chambre 2, chambre 3, chambre 4, dressing, grenier	
Sous-sol	102 m <sup>2</sup>
Garage, cave, buanderie	

Rez-de-chaussée

Séjour



 superficie : 49.09 m<sup>2</sup>

Longueur : 8.04 m

Largeur : 7.04 m

Accès		Éclairage	Point lumineux au plafond
Terrasse		Chauffage	
Jardin		Radiateur électrique	
Ouvert sur	Cuisine	Cassette à bois	
Fenêtre	Châssis bois double vitrage type porte-fenêtre coulissants	Prise(s) électrique(s)	7
Sol	Parquet	Prise télédistribution	Oui
Hauteur sous-plafond	2,5 m		



Rez-de-chaussée

Cuisine



☒ superficie : 15.94 m<sup>2</sup>

Longueur : 3.99 m

Largeur : 3.99 m

Hauteur sous-plafond 2,5 m  
 Prise(s) électrique(s) 6  
 Type Équipée  
 Accès  
 Terrasse  
 Jardin  
 Ouvert sur Séjour  
 Évier  
 Double  
 Avec égouttoir  
 Matière inox  
 Plaque de cuisson  
 Type vitrocéramique  
 De la marque Zanussi  
 Hotte  
 Type hotte sous-encastree  
 Évacuation extérieure

Frigo Type américain externe  
 Lave-vaisselle  
 Type classique  
 De la marque Siemens  
 Four De la marque Beko  
 Porte  
 Matière bois vitrée  
 Vitrage double  
 Fenêtre Châssis bois double vitrage  
 type oscillo-battants  
 Carrelage  
 Point lumineux au plafond  
 Radiateur électrique

Rez-de-chaussée

Salle de bains



 superficie : 8.00 m<sup>2</sup>

Longueur : 2.87 m

Largeur : 2.78 m

Hauteur sous-plafond	2,5 m	Murs	Carrelés à mi-hauteur
Prise(s) électrique(s)	2	Fenêtre	Châssis bois double vitrage type oscillo-battants
Type	Douche dans le bain	Éclairage	Point lumineux au plafond mural
Baignoire	Avec paroi de douche	Chauffage	Radiateur électrique
Lavabo	Double	Sol	Carrelage



Rez-de-chaussée

Bureau



 superficie : 7.00 m<sup>2</sup>

Longueur : 2.89 m

Largeur : 2.41 m

Fenêtre

Châssis bois double vitrage type  
oscillo-battants

Chauffage

Radiateur électrique

Sol

Parquet

Prise(s) électrique(s)

2

Hauteur sous-plafond

2,5 m

Prise téléphone

Oui

Éclairage

Point lumineux au plafond

Rez-de-chaussée

Wc



☒ superficie : 1.23 m<sup>2</sup>

Longueur : 1.43 m

Largeur : 0.86 m

WC	Classique	Éclairage	Point lumineux au plafond
Fenêtre	Châssis bois double vitrage type oscillo-battants	Chauffage	Radiateur électrique
Sol	Carrelage	Extracteur d'air	Oui
Hauteur sous-plafond	2,5 m		



1er étage

Hall de nuit



☒ superficie : 10.24 m<sup>2</sup>

Longueur : 3.59 m

Largeur : 3.28 m

Escalier

Matériaux bois

Type droit

Sol

Vinyle

Hauteur sous-plafond

Type de plafond

Éclairage

2,4 m

Plafond mansardé

Point lumineux au plafond

1er étage

Chambre 1



 superficie : 17.44 m<sup>2</sup>

Longueur : 4.46 m

Largeur : 4.21 m

Fenêtre	Châssis bois double vitrage type oscillo-battants	Prise(s) électrique(s)	3
Sol	Vinyle	Prise télédistribution	Oui
Hauteur sous-plafond	2,4 m	Prise téléphone	Oui
Type de plafond	Plafond mansardé	Prise réseau	Oui
Éclairage	Point lumineux au plafond	Avec dressing	Oui
Chauffage	Radiateur électrique		



1er étage

Chambre 2



 superficie : 8.63 m<sup>2</sup>

Longueur : 3.27 m

Largeur : 2.64 m

Fenêtre

Châssis bois double vitrage type  
fenêtre de toit

Éclairage

Point lumineux au plafond

Sol

Vinyle

Chauffage

Radiateur électrique

Hauteur sous-plafond

2,4 m

Prise(s) électrique(s)

2

Type de plafond

Plafond mansardé

1er étage

Chambre 3



 superficie : 13.75 m<sup>2</sup>

Longueur : 5.11 m

Largeur : 2.68 m

Fenêtre	Châssis bois double vitrage type fenêtre de toit	Éclairage	Point lumineux au plafond
Sol	Vinyle	Chauffage	Radiateur électrique
Hauteur sous-plafond	2,4 m	Prise(s) électrique(s)	2
Type de plafond	Plafond mansardé		



1er étage

Chambre 4



 superficie : 11.16 m<sup>2</sup>

Longueur : 4.21 m

Largeur : 2.65 m

Fenêtre	Châssis bois double vitrage type fenêtre de toit	Éclairage	Point lumineux au plafond
Sol	Vinyle	Chauffage	Radiateur électrique
Hauteur sous-plafond	2,4 m	Prise(s) électrique(s)	2
Type de plafond	Plafond mansardé		

1er étage

Dressing



 superficie : 6.27 m<sup>2</sup>

Longueur : 3.14 m

Largeur : 2.61 m

Hauteur sous-plafond	2,4 m	Type de plafond	Plafond mansardé
Prise(s) électrique(s)	2	Éclairage	Point lumineux au plafond
Fenêtre	Châssis bois double vitrage type oscillo-battants	Placard	Portes coulissantes
Sol	Vinyle		



Sous-sol

Buanderie



☒ superficie : 26.77 m<sup>2</sup>

Longueur : 5.88 m

Largeur : 5.10 m

Sol  
Hauteur sous-plafond  
Éclairage  
Prise(s) électrique(s)

Carrelage  
2,4 m  
Point lumineux au plafond  
2

Escalier  
Matériaux bois  
Type tournant

## Autres

### REZ-DE-CHAUSSÉE - HALL D'ENTRÉE

☒ superficie : 12.40 m<sup>2</sup>      Longueur : 4.72 m      Largeur : 3.03 m

Porte		Éclairage	Point lumineux au plafond
Matière bois vitrée		Escalier	
Vitrage double		Matériaux bois	
Fenêtre	Châssis bois double vitrage type battants	Type tournant	
Sol	Carrelage	Prise(s) électrique(s)	2
Hauteur sous-plafond	2,5 m		

### REZ-DE-CHAUSSÉE - ESCALIER

☒ superficie : 0.79 m<sup>2</sup>      Longueur : 0.92 m      Largeur : 0.85 m

### 1ER ÉTAGE - GRENIER

☒ superficie : 8.98 m<sup>2</sup>      Longueur : 3.58 m      Largeur : 2.50 m

Sol	Vinyle
Hauteur sous-plafond	1,95 m
Type de plafond	Plafond mansardé
Éclairage	Aucun



## SOUS-SOL - GARAGE

---

 superficie : 52.31 m<sup>2</sup>      Longueur : 12.16 m      Largeur : 4.69 m

Nombre de voitures	2	Sol	Carrelage
Porte		Hauteur sous-plafond	2,4 m
Type à ouverture électrique sectionnelle		Éclairage	Point lumineux au plafond
Matière pvc métallique		Prise(s) électrique(s)	3

## SOUS-SOL - CAVE

---

 superficie : 22.82 m<sup>2</sup>      Longueur : 6.14 m      Largeur : 4.44 m

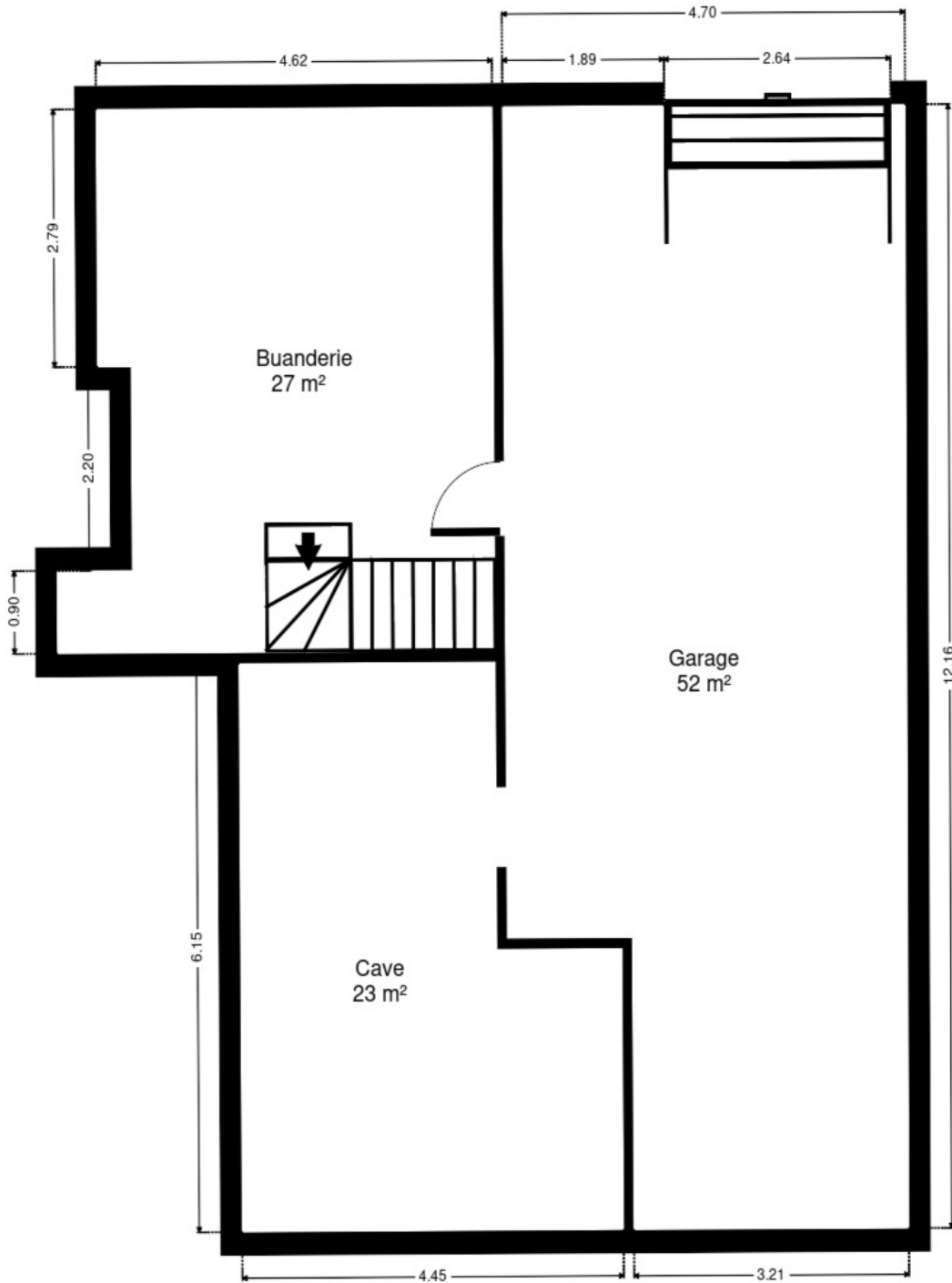
Sol	Carrelage
Hauteur sous-plafond	2,25 m
Éclairage	Point lumineux au plafond
Prise(s) électrique(s)	1

## RÉCAPITULATIF DES MÉTRÉS

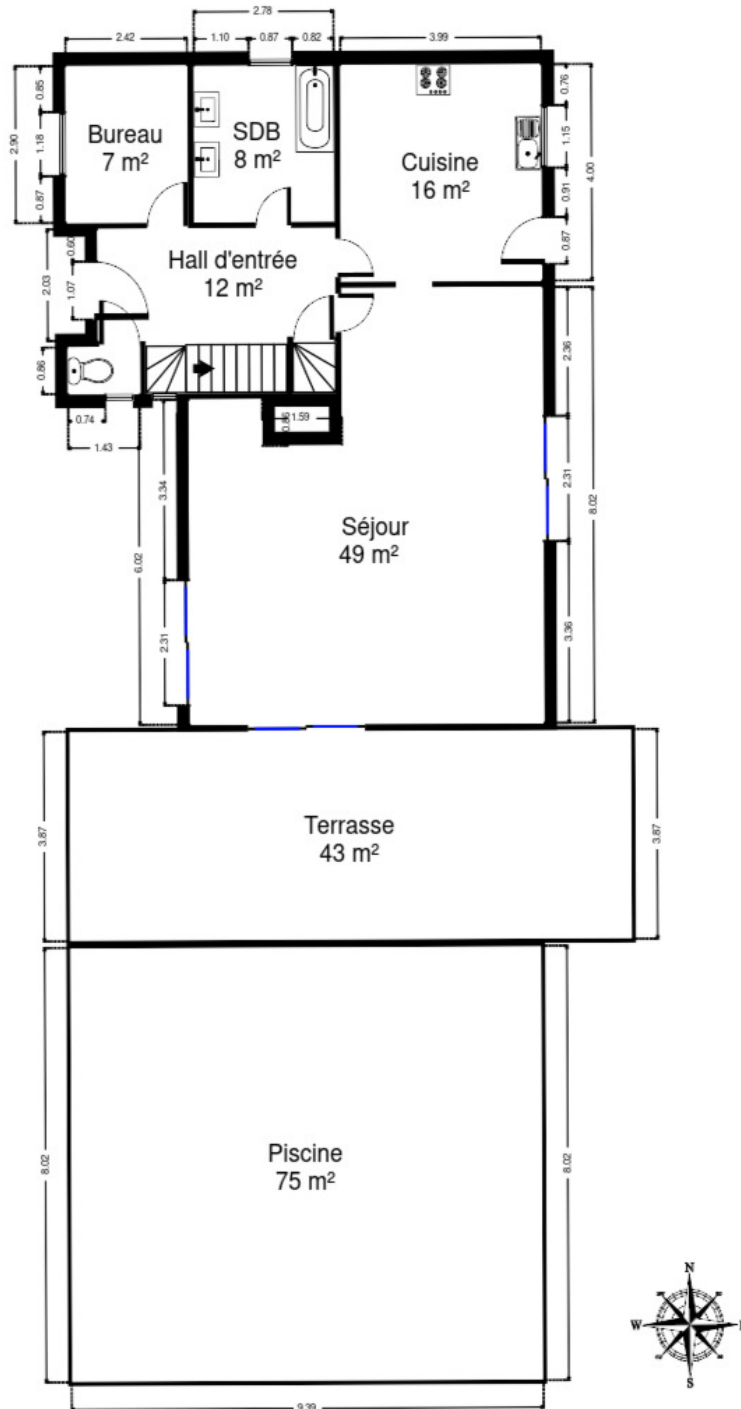
Rez-de-chaussée	Longueur	Largeur	Superficie
Hall d'entrée	4.72 m	3.03 m	12.40 m <sup>2</sup>
Séjour	8.04 m	7.04 m	49.09 m <sup>2</sup>
Cuisine	3.99 m	3.99 m	15.94 m <sup>2</sup>
Salle de bains	2.87 m	2.78 m	8.00 m <sup>2</sup>
Bureau	2.89 m	2.41 m	7.00 m <sup>2</sup>
Wc	1.43 m	0.86 m	1.23 m <sup>2</sup>
Escalier	0.92 m	0.85 m	0.79 m <sup>2</sup>
1er étage	Longueur	Largeur	Superficie
Hall de nuit	3.59 m	3.28 m	10.24 m <sup>2</sup>
Chambre 1	4.46 m	4.21 m	17.44 m <sup>2</sup>
Chambre 2	3.27 m	2.64 m	8.63 m <sup>2</sup>
Chambre 3	5.11 m	2.68 m	13.75 m <sup>2</sup>
Chambre 4	4.21 m	2.65 m	11.16 m <sup>2</sup>
Dressing	3.14 m	2.61 m	6.27 m <sup>2</sup>
Grenier	3.58 m	2.50 m	8.98 m <sup>2</sup>
Sous-sol	Longueur	Largeur	Superficie
Garage	12.16 m	4.69 m	52.31 m <sup>2</sup>
Cave	6.14 m	4.44 m	22.82 m <sup>2</sup>
Buanderie	5.88 m	5.10 m	26.77 m <sup>2</sup>
<b>Total</b>			<b>272.82 m<sup>2</sup></b>



Plan - Sous-sol

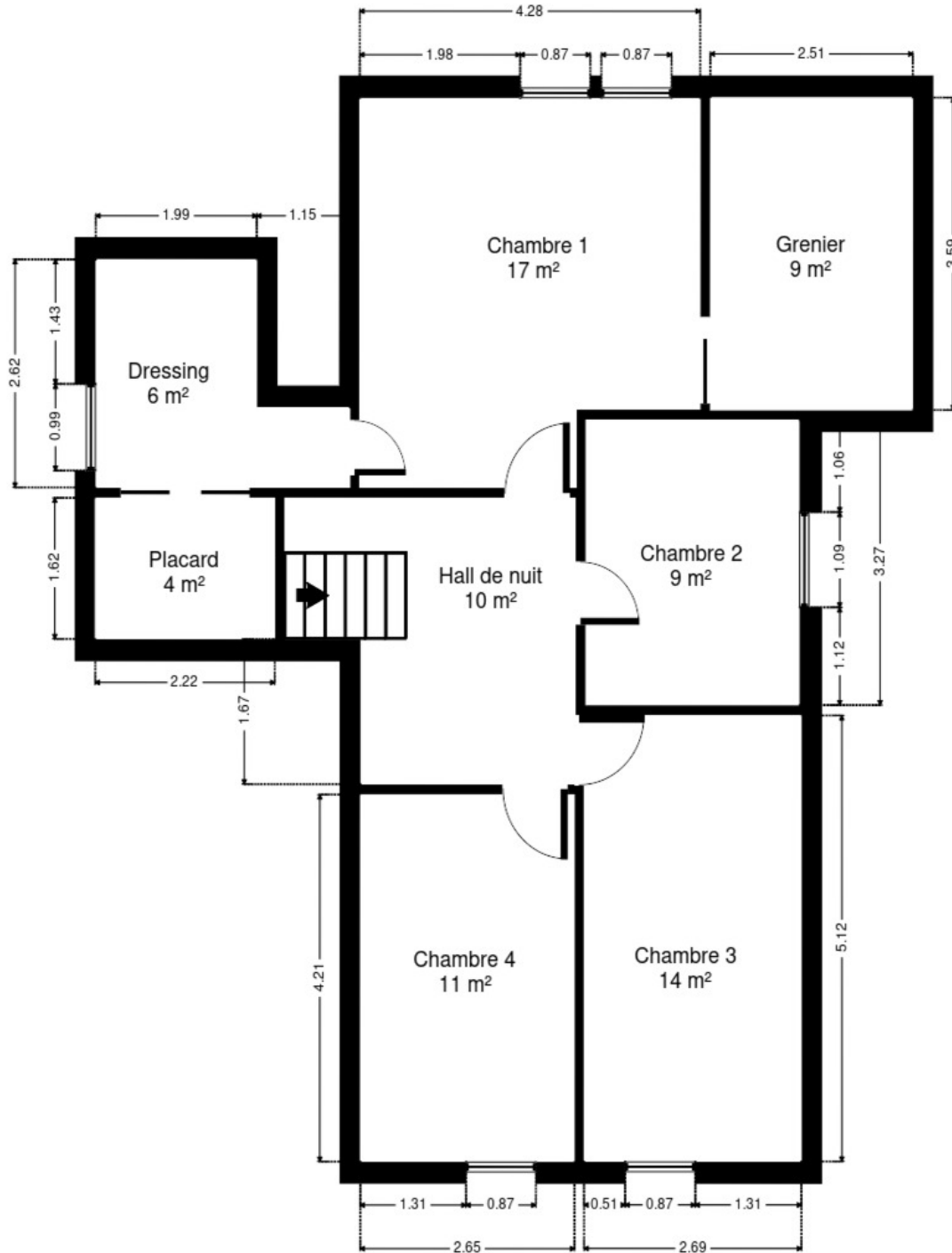


Plan - Rez-de-chaussée





Plan - 1er étage





Extérieur





Extérieur



## Technique

Zingueries	Matériaux zinc
Couverture	Tuiles
Matériaux façade	Brique
Etat	Bon
Châssis	
Matière bois	
Vitrage double	
Détecteur incendie	Oui
Compteur électrique	Mono-horaire
Chauffage	
Type foyers	
Nature électrique	
Mode radiateur(s)	
Compt. d'eau	Individuel
TV	Prise tv
Téléphone	Oui
Internet	1





## Description détaillée de l'environnement

### MOBILITÉ

Arrêt de bus	1000 m
Accès ferroviaire	7000 m
Accès autoroutier	2000 m

### ÉCOLES

ASBL Ecole Catholique Sainte Marie Heusy ASBL	2834 m
---	--------



### POINTS D'INTÉRÊTS

Point d'intérêt	731 m
Les Services de l'Apem-T21 asbl	
Station de bus	932 m
Gasi	
Point d'intérêt	1002 m
Coumont sprl	
Magasin d'électronique	1134 m
WALLOON TECHNOLOGY	
Point d'intérêt	1211 m
T.Palm	
Point d'intérêt	1241 m
Menuiserie Boulanger	
Finance	1291 m
Phima	
Point d'intérêt	1296 m
Brose / Fernand	

## Plan situation

---



📍 Ekilibre Ensival  
📍 Avenue du chêne 177, 4802 Heusy  
✉ [verviers@ekilibre.be](mailto:verviers@ekilibre.be)  
☎ +32 87 31 63 00  
🌐 <http://www.ekilibre.be/>  
📄 N° IPI : 507491

👤 Ekilibre Ensival  
✉ [verviers@ekilibre.be](mailto:verviers@ekilibre.be)  
☎ +32 87 31 63 00  
Ekilibre Ensival