



249 000 €

Réf. 5928873

Route du congrès 38 - B 4910 Polleur



121 m²



2

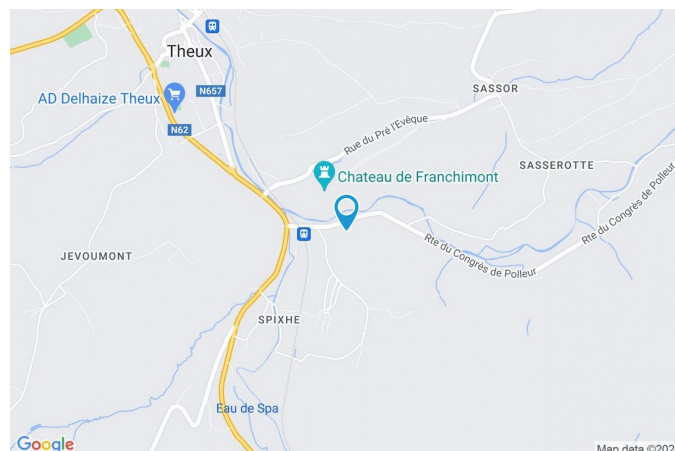


1

SPRL Ekilibre
Avenue du chêne 177 à 4802 Heusy
Place Albert 1er, 15 – 4960 Malmedy
Rue Louis Pasteur, 2 – 4630 Soumagne
N° Ent. BE 0879 766 937 - N° IPI : 507 491

Coordonnées du bien

Rue	Route du congrès
N°	38
Boîte	B
Étage	1
CP	4910
Ville	Polleur
Pays	Belgique
Latitude	50.525478
Longitude	5.826070



PARCELLE - DIMENSIONS ET AMÉNAGEMENTS

Orientation façade avant	Sud
Déclivité	Plat

Largeur de la façade 7.00 m

Informations provenant du site du cadastre



Description globale du bien

Etat général	Bon
Surface habitable	121 m²
Surface totale	121 m²
Nombre de façades	3
Nombre d'étages	2
Nombre de pièces	8
Nombre de chambre(s)	2
Nombre de salle de bains	1



Descriptif extérieur

Éclairage	Led
Terrasse (terrain avant)	27 m²
Éclairage led prise(s) électrique(s) 2	
Sol bois	
Orientation sud	

Aménagement intérieur

Rez-de-chaussée	5 m²
Hall d'entrée	
1er étage	92 m²
Living, cuisine, chambre 1, chambre 2, salle de bains, wc	
2ème étage	24 m²
Dressing, mezzanine	

Rez-de-chaussée

Hall d'entrée



 superficie : 5.22 m²

Longueur : 5.29 m

Largeur : 1.39 m

Accès	Hall d'entrée commun	Prise(s) électrique(s)	3
Porte	Bois	Prise réseau	Oui
Hauteur sous-plafond	2,3 m	Prise téléphone	Oui
Éclairage	Au plafond	Prise télédistribution	Oui
Escalier			
Carrelages			
Droit			

1er étage

Living



 superficie : 60.74 m²

Longueur : 10.87 m

Largeur : 7.22 m

Accès	Terrasse	Type de plafond	Plafond mansardé
Avec coin douche	Oui	Éclairage	Point lumineux au plafond
Porte		Chauffage	Par le sol
Type coulissante		Prise(s) électrique(s)	10
Matière pvc vitrée		Escalier	
Vitrage double		Matériaux bois carrelages	
Sol	Carrelage	Type droit	
Hauteur sous-plafond	4,7 m	Prise réseau	Oui

1er étage

Cuisine



Hauteur sous-plafond	4,7 m
Prise(s) électrique(s)	8
Type	Équipée
Congelateur	De la marque Siemens
Accès	Terrasse
Ouvert sur	Living
Évier	
Simple	
Avec égouttoir	
Matière inox	
Plaque de cuisson	
Type vitrocéramique	
De la marque Siemens	
Frigo	
Type encastré combi	
De la marque Siemens	

Lave-vaisselle	
Type full-intégré	
De la marque Siemens	
Four	
Type à air pulsé	
De la marque Siemens	
Porte	
Type coulissante	
Matière pvc vitrée	
Vitrage double	
Fenêtre	
	Châssis PVC double vitrage
	type fenêtre de toit
Sol	
	Carrelage
Type de plafond	
	Plafond mansardé
Éclairage	
	Point lumineux au plafond
Chauffage	
	Par le sol
Prise réseau	
	Oui

1er étage

Chambre 1



 superficie : 8.69 m²

Longueur : 3.43 m

Largeur : 2.52 m

Fenêtre	Châssis bois double vitrage type fenêtre de toit	Chauffage	Par le sol
Sol	Carrelage	Placard	Portes battantes
Hauteur sous-plafond	2,2 m	Prise(s) électrique(s)	3
Type de plafond	Plafond mansardé	Prise télédistribution	Oui
Éclairage	Point lumineux au plafond	Prise réseau	Oui

1er étage

Chambre 2



 superficie : 13.08 m²

Longueur : 4.27 m

Largeur : 3.43 m

Fenêtre	Châssis bois double vitrage type fenêtre de toit	Chauffage	Par le sol
Sol	Carrelage	Placard	Oui
Hauteur sous-plafond	2,2 m	Prise(s) électrique(s)	3
Type de plafond	Plafond mansardé	Prise télédistribution	Oui
Éclairage	Point lumineux au plafond	Prise réseau	Oui

1er étage

Salle de bains



 superficie : 7.95 m²

Longueur : 3.48 m

Largeur : 2.82 m

Hauteur sous-plafond	2,5 m	Lavabo	Double
Prise(s) électrique(s)	4	Décharge machine à laver	Oui
Extracteur d'air	Oui	Murs	Totalement carrelés
Type	Douche dans le bain	Fenêtre	Châssis PVC double vitrage type fenêtre de toit
Baignoire		Éclairage	Point lumineux au plafond
Ovale		Sol	Carrelage
Avec paroi de douche		Placard	Portes battantes

1er étage

Wc



 superficie : 1.31 m²

Longueur : 1.32 m

Largeur : 0.99 m

WC

Suspendu

Hauteur sous-plafond

2,5 m

Lavabo

Simple

Éclairage

Point lumineux mural

Sol

Carrelage

Chauffage

Par le sol

2ème étage

Dressing



 superficie : 14.05 m²

Longueur : 3.97 m

Largeur : 3.53 m

Hauteur sous-plafond

2,2 m

Fenêtre

Châssis bois double vitrage type
fenêtre de toit

Sol

Quick-Step

Type de plafond

Plafond mansardé

Éclairage

Point lumineux au plafond

2ème étage

Mezzanine



 superficie : 10.42 m²

Longueur : 4.45 m

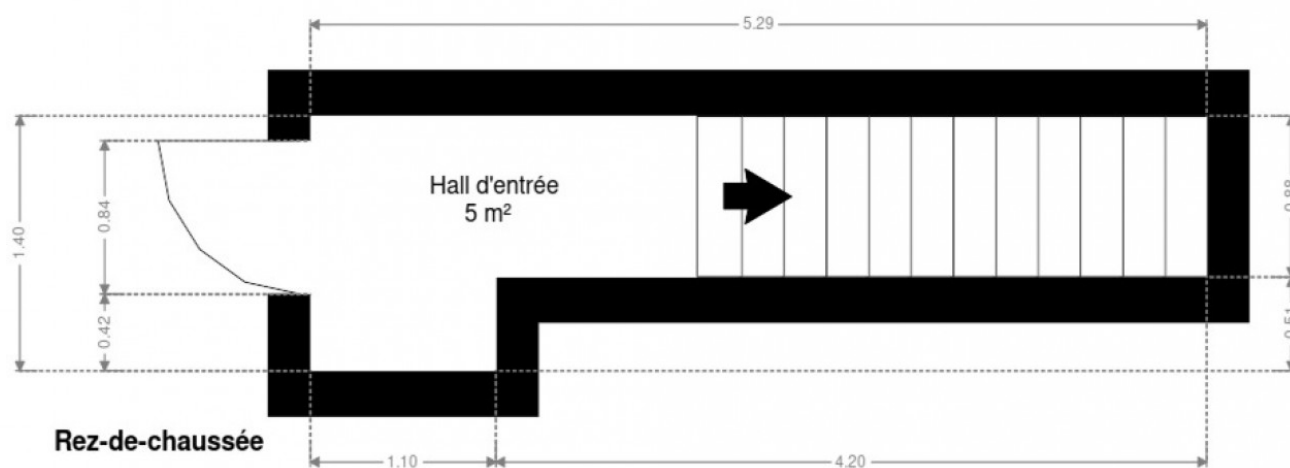
Largeur : 3.56 m

Fenêtre	Châssis PVC double vitrage type fenêtre de toit	Éclairage	Point lumineux au plafond
Sol	Quick-Step	Prise(s) électrique(s)	5
Hauteur sous-plafond	2,2 m	Prise réseau	Oui
Type de plafond	Plafond mansardé		

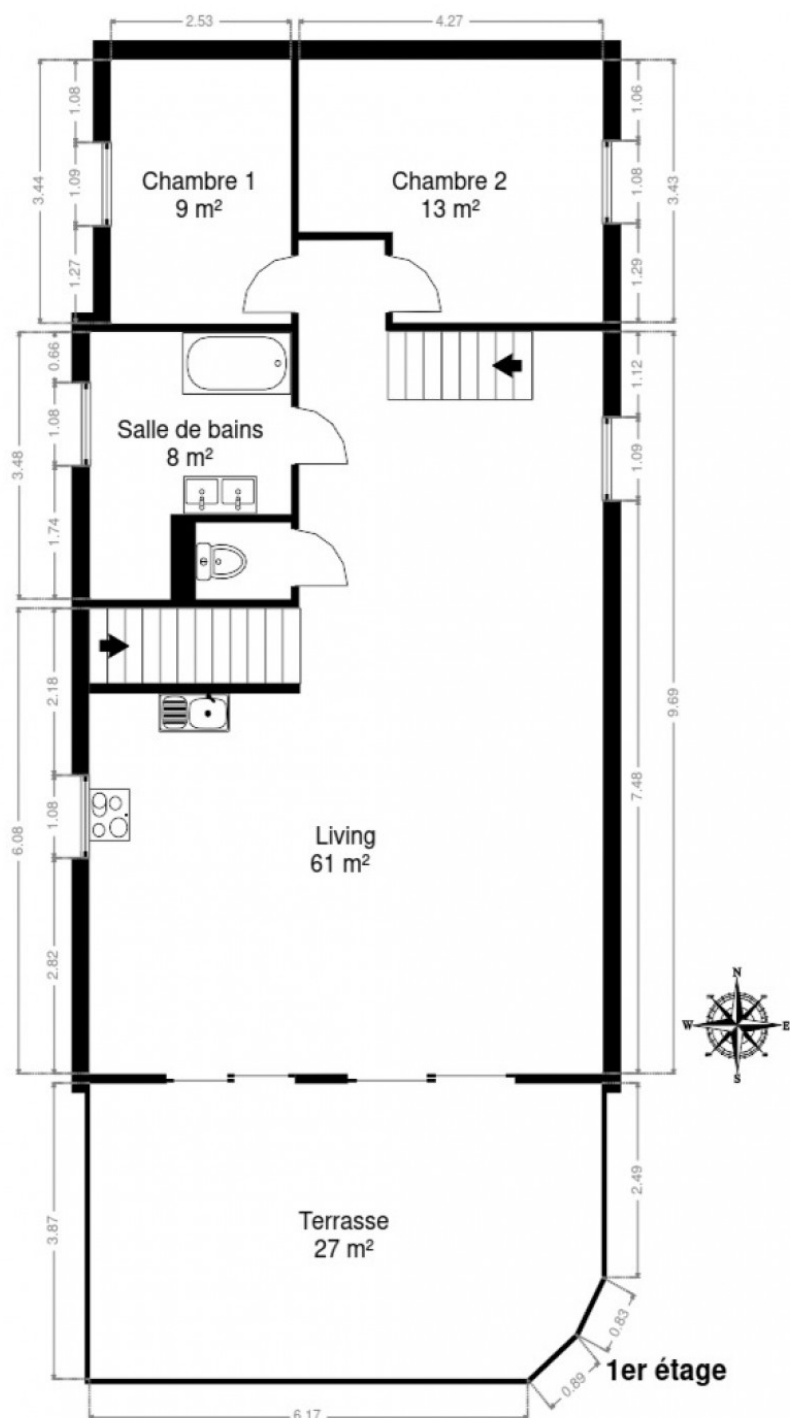
RÉCAPITULATIF DES MÉTRÉS

Rez-de-chaussée	Longueur	Largeur	Superficie
Hall d'entrée	5.29 m	1.39 m	5.22 m²
1er étage	Longueur	Largeur	Superficie
Living	10.87 m	7.22 m	60.74 m²
Chambre 1	3.43 m	2.52 m	8.69 m²
Chambre 2	4.27 m	3.43 m	13.08 m²
Salle de bains	3.48 m	2.82 m	7.95 m²
Wc	1.32 m	0.99 m	1.31 m²
2ème étage	Longueur	Largeur	Superficie
Dressing	3.97 m	3.53 m	14.05 m²
Mezzanine	4.45 m	3.56 m	10.42 m²
Total			121.46 m²

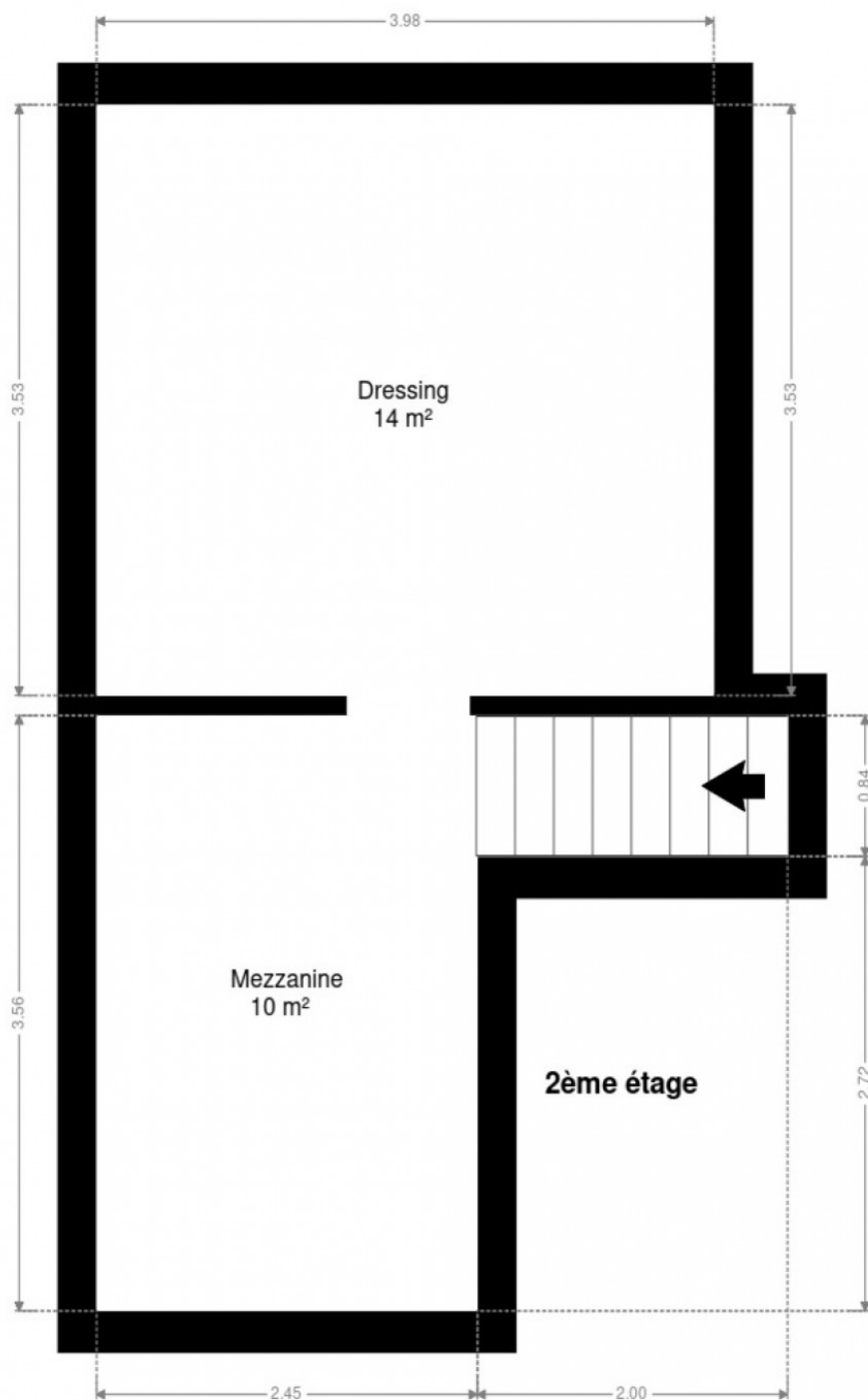
Plan - Rez-de-chaussée



Plan - 1er étage



Plan - 2ème étage



Extérieur



Technique

Matériaux façade

Bois

Brique rouge

Etat Bon

Châssis

Matière pvc bois

Couleur blanc

Vitrage double

Parlophone Oui

Chauffage

Type pré-installé

Mode par le sol

TV Prise tv

Téléphone Oui

Internet Câble

Description détaillée de l'environnement

MOBILITÉ

Arrêt de bus	300 m
Accès ferroviaire	350 m
Accès autoroutier	5900 m

ÉCOLES

HELMo Saint-Roch	433 m
Ecole Libre Mixte Mat.et Prim.	1222 m
École communale de Jusleville	2360 m



POINTS D'INTÉRÊTS

Station de transit	250 m
Franchimont	278 m
Chateau de Franchimont	997 m
Bar	1162 m
Waux-Hall	1190 m
Hébergement	1240 m
La Maraudeuse	1253 m
Parc	1270 m
Cecotec	
Nourriture	
B-Calim	
Nourriture	
Clair De Terre	
Hébergement	
B&B Azymuth	

Plan situation



📍 Ekilibre
📍 Avenue du chêne 177, 4802 Heusy
✉ info@ekilibre.be
☎ +32 87 31 63 00

👤 Ekilibre
✉ info@ekilibre.be
☎ +32 87 31 63 00
Ekilibre