



209 000 €

Réf. 5609765

Avenue Emile Digneffe 2 - 4000 Liège



59 m²



2

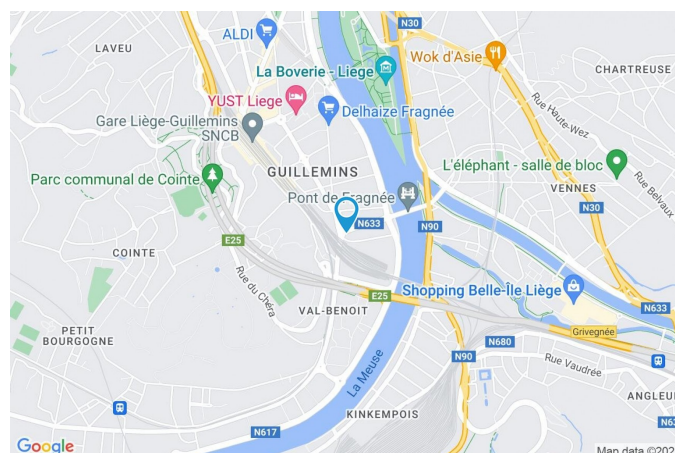


1

SPRL Ekilibre
Avenue du chêne 177 à 4802 Heusy
Place Albert 1er, 15 – 4960 Malmedy
Rue Louis Pasteur, 2 – 4630 Soumagne
N° Ent. BE 0879 766 937 - N° IPI : 507 491

Coordonnées du bien

Rue	Avenue Emile Digneffe
N°	2
Étage	6
CP	4000
Ville	Liège
Pays	Belgique
Latitude	50.619690
Longitude	5.574414



PARCELLE - DIMENSIONS ET AMÉNAGEMENTS

➔ Orientation façade avant	Nord
↘ Déclivité	
Largeur de la façade	6.00 m
Surface bâtie au sol	0.00 m ²
Profondeur de la parcelle	0 m
Surface de la parcelle	0.00 m ²
Largeur de la parcelle	0.00 m
Informations provenant du site du cadastre	



Description globale du bien

Etat général	Bon
Surface habitable	59 m ²
Surface totale	59 m ²
Nombre de façades	3
Etage	6
Nombre d'étages	8
Nombre de chambre(s)	2



Aménagement intérieur

6ème étage	59 m ²
Hall d'entrée, séjour, cuisine, chambre 1, chambre 2, salle de douche, wc	

6ème étage

Séjour



 superficie : 20.98 m²

Longueur : 5.67 m

Largeur : 3.81 m

Fenêtre	Châssis PVC double vitrage type oscillo-battants battants	Chauffage	Radiateur(s) avec calorimètre
Sol	Vinyle	Prise(s) électrique(s)	4
Hauteur sous-plafond	2,60 m	Prise télédistribution	Oui
Éclairage	Point lumineux au plafond		

6ème étage

Cuisine



 superficie : 6.23 m²

Longueur : 3.52 m

Largeur : 1.76 m

Hauteur sous-plafond 2,60 m
 Prise(s) électrique(s) 4
 Accès Balcon
 Évier
 Simple
 Avec égouttoir
 Plaque de cuisson 1
 Hotte
 Type hotte sous-encastrée
 De la marque Valberg
 Frigo Type encastré

Lave-vaisselle
 Type full-intégré
 De la marque High one
 Four De la marque Valberg
 Porte
 Matière pvc vitrée
 Vitrage double
 Fenêtre Châssis PVC double vitrage
 Sol Carrelage
 Éclairage Point lumineux au plafond

6ème étage

Chambre 1



 superficie : 9.37 m²

Longueur : 3.98 m

Largeur : 2.61 m

Accès	Balcon	Hauteur sous-plafond	2,60 m
Porte		Éclairage	Point lumineux au plafond
Matière pvc vitrée		Chauffage	Radiateur(s) avec calorimètre
Vitrage double		Prise(s) électrique(s)	2
Fenêtre	Châssis PVC double vitrage	Prise télédistribution	Oui
Sol	Vinyle	Prise téléphone	Oui

6ème étage

Chambre 2



 superficie : 13.07 m²

Longueur : 4.38 m

Largeur : 2.98 m

Fenêtre

Châssis PVC double vitrage
type oscillo-battants battants

Éclairage

Point lumineux au plafond

Sol

Vinyle

Chauffage

Radiateur(s) avec calorimètre

Hauteur sous-plafond

2,60 m

Prise(s) électrique(s)

2

6ème étage

Salle de douche



 superficie : 3.08 m²

Longueur : 1.95 m

Largeur : 1.57 m

Douche

Cabine

Éclairage

Point lumineux mural

Lavabo

Simple

Prise(s) électrique(s)

1

Sol

Carrelage

Sèche-serviettes

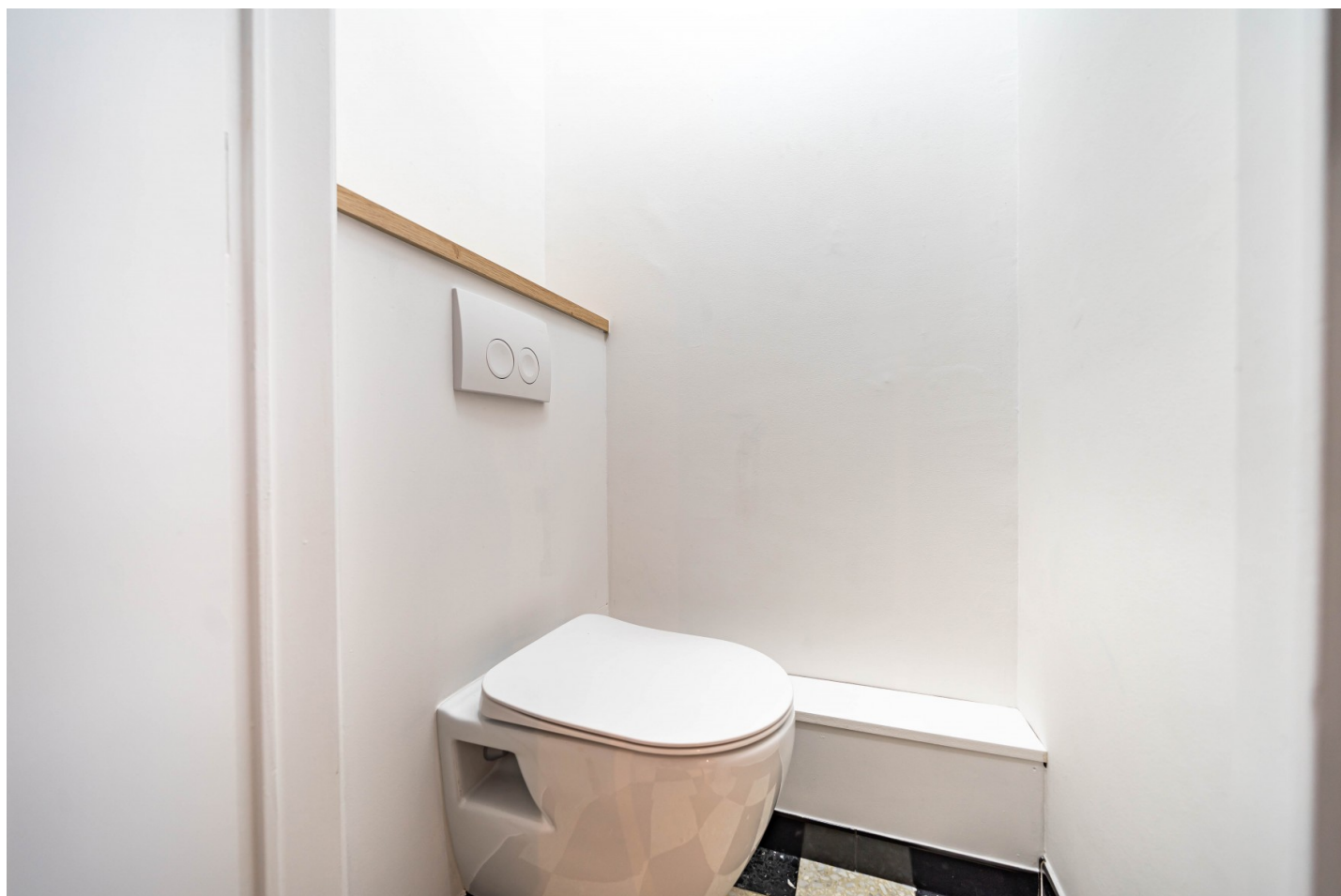
Oui

Hauteur sous-plafond

2,65 m

6ème étage

Wc



 superficie : 0.95 m²

Longueur : 1.10 m

Largeur : 0.87 m

WC

Suspendu

Éclairage

Point lumineux mural

Sol

Carrelage

Extracteur d'air

Oui

Hauteur sous-plafond

2,60 m

Autres

6ÈME ÉTAGE - HALL D'ENTRÉE

 superficie : 5.43 m²

Longueur : 2.88 m

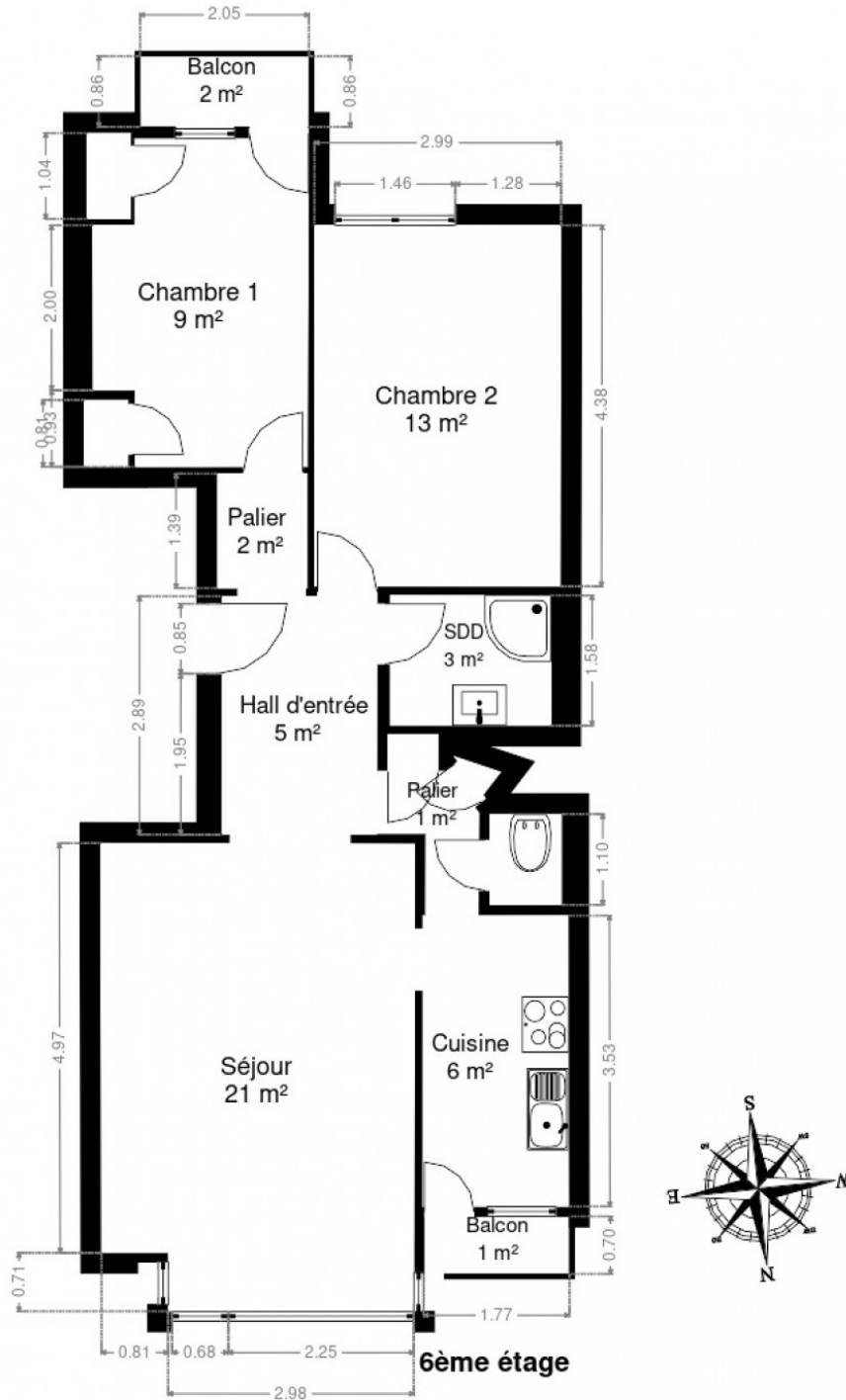
Largeur : 1.88 m

Accès	Hall d'entrée commun	Sol	Carrelage
Porte		Hauteur sous-plafond	2,65 m
Blindée		Éclairage	Point lumineux au plafond
Matière pvc		Parlophone	Oui
Anti-effraction		Prise(s) électrique(s)	1

RÉCAPITULATIF DES MÉTRÉS

6ème étage	Longueur	Largeur	Superficie
Hall d'entrée	2.88 m	1.88 m	5.43 m ²
Séjour	5.67 m	3.81 m	20.98 m ²
Cuisine	3.52 m	1.76 m	6.23 m ²
Chambre 1	3.98 m	2.61 m	9.37 m ²
Chambre 2	4.38 m	2.98 m	13.07 m ²
Salle de douche	1.95 m	1.57 m	3.08 m ²
Wc	1.10 m	0.87 m	0.95 m ²
Total			59.11 m²

Plan - 6ème étage



Extérieur



Technique

Matériaux façade

Béton

Crépis

Etat

Bon

Châssis

Matière pvc

Couleur blanc

Vitrage double

Compteur gaz

Individuel

Parlophone

Oui

Compteur électrique

Bi-horaire

Chauffage

Nature gaz

Mode radiateur(s) avec calorimètre

Syndic

ADK

TV

Prise tv

Téléphone

Oui



Description détaillée de l'environnement

MOBILITÉ

Arrêt de bus	20 m
Accès ferroviaire	700 m
Accès autoroutier	1400 m

ÉCOLES

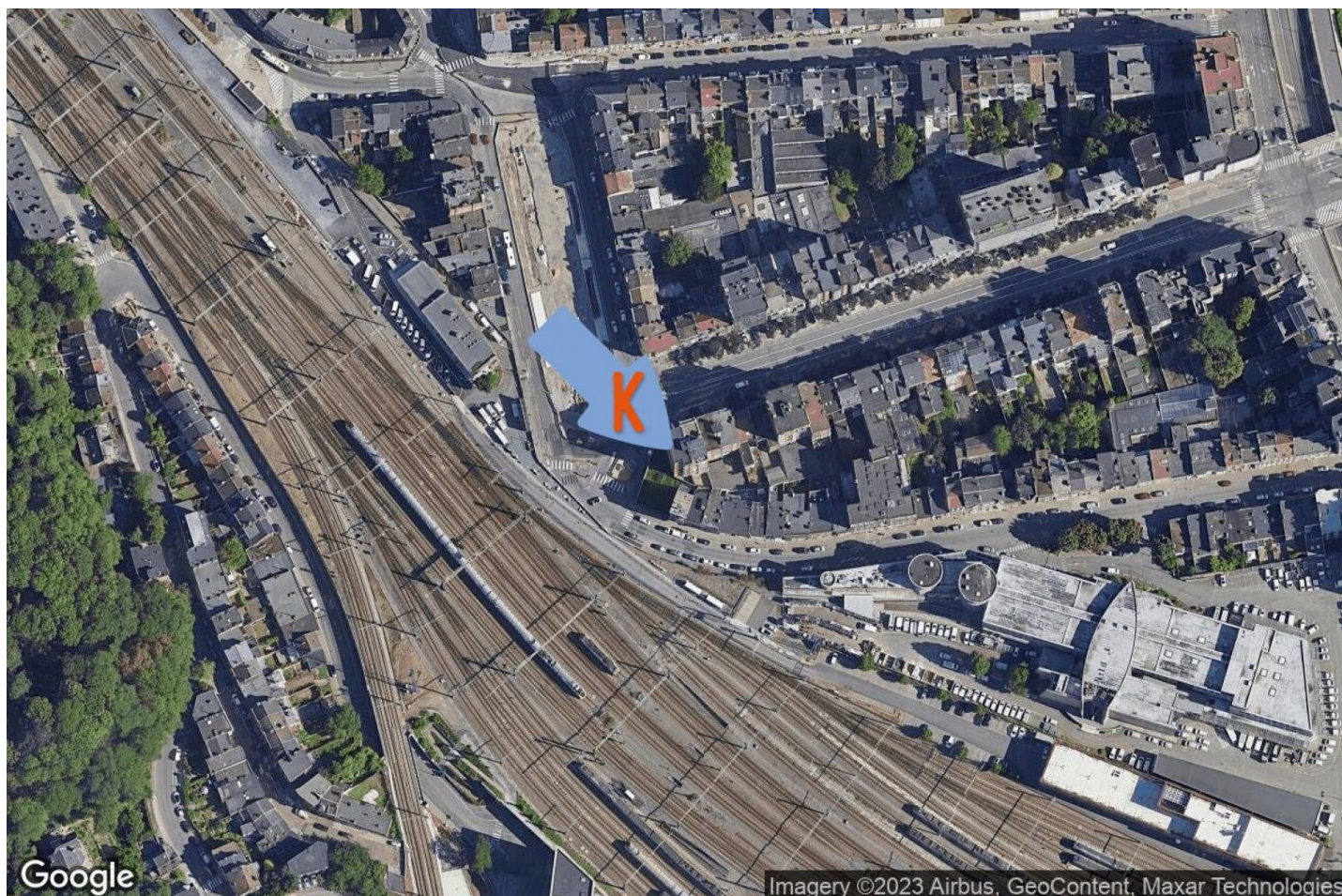
HELMo Campus Guillemins	305 m
Haute École Charlemagne	434 m



POINTS D'INTÉRÊTS

Université	465 m
Haute Ecole de la Communauté Française Liège Ve...	
Hébergement	640 m
Quai De Rome	
Station de transit	757 m
Liège-Guillemins	
Hébergement	860 m
Hotel De La Couronne	
Restaurant	954 m
Hôtel & Brasserie Univers	
Magasin d'alcool	1089 m
Hôtel Riad	
Hébergement	1130 m
Bed and Breakfast The Street Lodge	
Soin des cheveux	1195 m
Liberty Coiffure	

Plan situation



📍 Ekilibre
📍 Avenue du chêne 177, 4802 Heusy
✉ info@ekilibre.be
☎ +32 87 31 63 00

👤 Ekilibre
✉ info@ekilibre.be
☎ +32 87 31 63 00
Ekilibre