



1 299 €

Réf. 5414193

Rue Chawieumont 26 - 4910 Theux



140 m²



3



2

SPRL Ekilibre
Avenue du chêne 177 à 4802 Heusy
Place Albert 1er, 15 – 4960 Malmédy
Rue Louis Pasteur, 2 – 4630 Soumagne
N° Ent. BE 0879 766 937 - N° IPI : 507 491

Coordonnées du bien

Rue	Rue Chawieumont
N°	26
Étage	2
CP	4910
Ville	Theux
Pays	Belgique
Latitude	50.534798
Longitude	5.817873

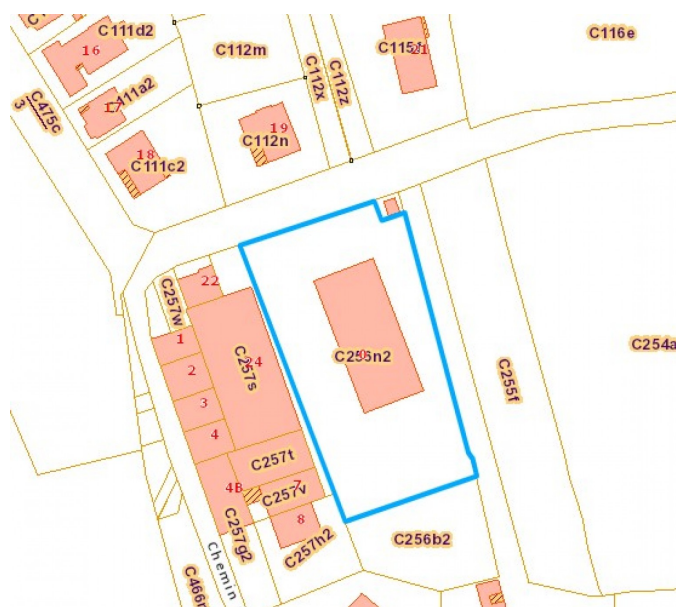


PARCELLE - DIMENSIONS ET AMÉNAGEMENTS

Orientation façade avant Ouest
 Déclivité

Largeur de la façade	13.00 m
Surface bâtie au sol	0.00 m ²
Profondeur de la parcelle	0 m
Surface de la parcelle	0.00 m ²
Largeur de la parcelle	0.00 m

Informations provenant du site du cadastre



Description globale du bien

Etat général	Neuf
Surface habitable	140 m ²
Nombre de façades	3
Etage	3
Nombre d'étages	3
Nombre de pièces	10
Nombre de chambre(s)	3
Nombre de salle de bains	1
Nombre de salle de douches	1
	Penthouse
Garage	1 place(s)



Descriptif extérieur

Jardin (terrain droit)		Terrasse (terrain avant)
Commun		Sol bois
Fermé clôtures haies		Orientation ouest
Orientation sud		
Déclivité		
Parking (terrain gauche)	Place(s) 1	
Terrasse (terrain avant)		
Éclairage prise(s) électrique(s) 2		
Oui		

Aménagement intérieur

Rez-de-chaussée	26 m ²
Garage, cave	
3ème étage	140 m ²
Living, cuisine, chambre 1, chambre 2, chambre 3, salle de bains, salle de douche, dressing, wc, buanderie, hall	

Rez-de-chaussée

Garage



 superficie : 20.34 m²

Longueur : 5.15 m

Largeur : 3.95 m

Nombre de voitures 1

Porte		Sol	Béton lissé
Type sectionnelle à ouverture électrique		Hauteur sous-plafond	2,55 m
Matière pvc		Éclairage	Point lumineux au plafond
		Prise(s) électrique(s)	1

Rez-de-chaussée

Cave



 superficie : 5.89 m²

Longueur : 3.80 m

Largeur : 1.55 m

Porte	Matière bois	Éclairage	Point lumineux au plafond
Sol	Béton lissé	Prise(s) électrique(s)	1
Hauteur sous-plafond	2,60 m		

3ème étage

Living



 superficie : 60.14 m²

Longueur : 10.72 m

Largeur : 6.24 m

Accès	Terrasse	Fenêtre	
Avec coin cuisine	Oui	Châssis PVC double vitrage type fenêtre de toit	
Porte		Sol	Carrelage
Type battante ouverture manuelle coulissante		Hauteur sous-plafond	4,70 m
Matière aluminium vitrée		Type de plafond	Plafond mansardé
Vitrage double		Éclairage	Point lumineux au plafond
Fenêtre		Chauffage	Par le sol
Châssis type oscillo-battants matière aluminium		Vidéophone	Oui

3ème étage

Cuisine



Hauteur sous-plafond 4,70 m
 Prise(s) électrique(s) 2
 Type Américaine équipée
 Ouvert sur Living
 Évier
 Simple
 Matière inox
 Plaque de cuisson
 Type vitrocéramique
 De la marque Siemens
 Hotte
 Type hotte sous-encastree
 De la marque Siemens
 Frigo
 Type avec congélateur combi encastré
 De la marque Siemens

Lave-vaisselle
 Type full-intégré
 De la marque Siemens
 Four
 Type à air pulsé
 De la marque Siemens
 Plan de travail Granit
 Îlot central Oui
 Porte
 Type coulissante ouverture manuelle
 Matière aluminium vitrée
 Vitrage double
 Sol Carrelage
 Type de plafond Plafond mansardé
 Éclairage Point lumineux au plafond
 Chauffage Par le sol

3ème étage

Chambre 1



 superficie : 14.01 m²

Longueur : 4.13 m

Largeur : 3.39 m

Fenêtre	Châssis PVC double vitrage type fenêtre de toit	Éclairage	Point lumineux au plafond
Sol	Carrelage	Chauffage	Par le sol
Hauteur sous-plafond	3,00 m	Prise(s) électrique(s)	6
Type de plafond	Plafond mansardé	Prise réseau	Oui

3ème étage

Chambre 2



 superficie : 14.04 m²

Longueur : 4.14 m

Largeur : 3.39 m

Fenêtre	Châssis PVC double vitrage type fenêtre de toit	Éclairage	Point lumineux au plafond
Sol	Carrelage	Chauffage	Par le sol
Hauteur sous-plafond	3,00 m	Prise(s) électrique(s)	6
Type de plafond	Plafond mansardé	Prise réseau	Oui

3ème étage

Chambre 3



 superficie : 14.29 m²

Longueur : 3.95 m

Largeur : 3.79 m

Accès	Terrasse	Type de plafond	Plafond mansardé
Porte		Éclairage	Point lumineux au plafond
Type battante ouverture manuelle		Chauffage	Par le sol
Matière aluminium vitrée		Prise(s) électrique(s)	7
Vitrage double		Prise réseau	Oui
Sol	Carrelage	Avec dressing	Oui
Hauteur sous-plafond	3,15 m		

3ème étage

Salle de bains



 superficie : 5.39 m²

Longueur : 2.59 m

Largeur : 2.08 m

Hauteur sous-plafond	2,70 m	Baignoire	D'angle
Prise(s) électrique(s)	2	Lavabo	Simple
Extracteur d'air	Oui	Éclairage	Point lumineux au plafond mural
Type	Douche et bain	Chauffage	Par le sol
Douche		Sol	Carrelage
Italienne			
Carrelage + porte			

3ème étage

Salle de douche



 superficie : 5.84 m²

Longueur : 3.24 m

Largeur : 1.79 m

Douche

Italienne

Carrelage + porte

WC

Suspendu

Lavabo

Double

Évier

Double

Sol

Hauteur sous-plafond

Éclairage

Chauffage

Extracteur d'air

Prise(s) électrique(s)

Carrelage

2,70 m

Point lumineux au plafond mural

Par le sol

Oui

3

3ème étage

Dressing



 superficie : 11.43 m²

Longueur : 3.55 m

Largeur : 3.21 m

Hauteur sous-plafond	3,15 m	Type de plafond	Plafond mansardé
Prise(s) électrique(s)	2	Éclairage	Point lumineux au plafond
Fenêtre	Châssis PVC double vitrage type fenêtre de toit	Chauffage	Par le sol
Sol	Carrelage		

3ème étage

Wc



☒ superficie : 1.51 m²

Longueur : 1.78 m

Largeur : 0.84 m

WC	Suspendu	Éclairage	Point lumineux au plafond
Lavabo	Simple	Chauffage	Par le sol
Sol	Carrelage	Extracteur d'air	Oui
Hauteur sous-plafond	2,70 m		

3ème étage

Buanderie



☒ superficie : 3.50 m²

Longueur : 2.29 m

Largeur : 1.75 m

Sol	Carrelage	Prise(s) électrique(s)	3
Hauteur sous-plafond	2,25 m	Oui	1
Éclairage	Spots encastrés		1
Chauffage	Par le sol		

3ème étage

Hall



 superficie : 9.65 m²

Longueur : 8.36 m

Largeur : 1.96 m

Hauteur sous-plafond 2,70 m

Prise(s) électrique(s) 2

Éclairage Spots encastrés

Accès Hall d'entrée commun

Chauffage Par le sol

Porte

Type battante

Matière bois

Anti-effraction

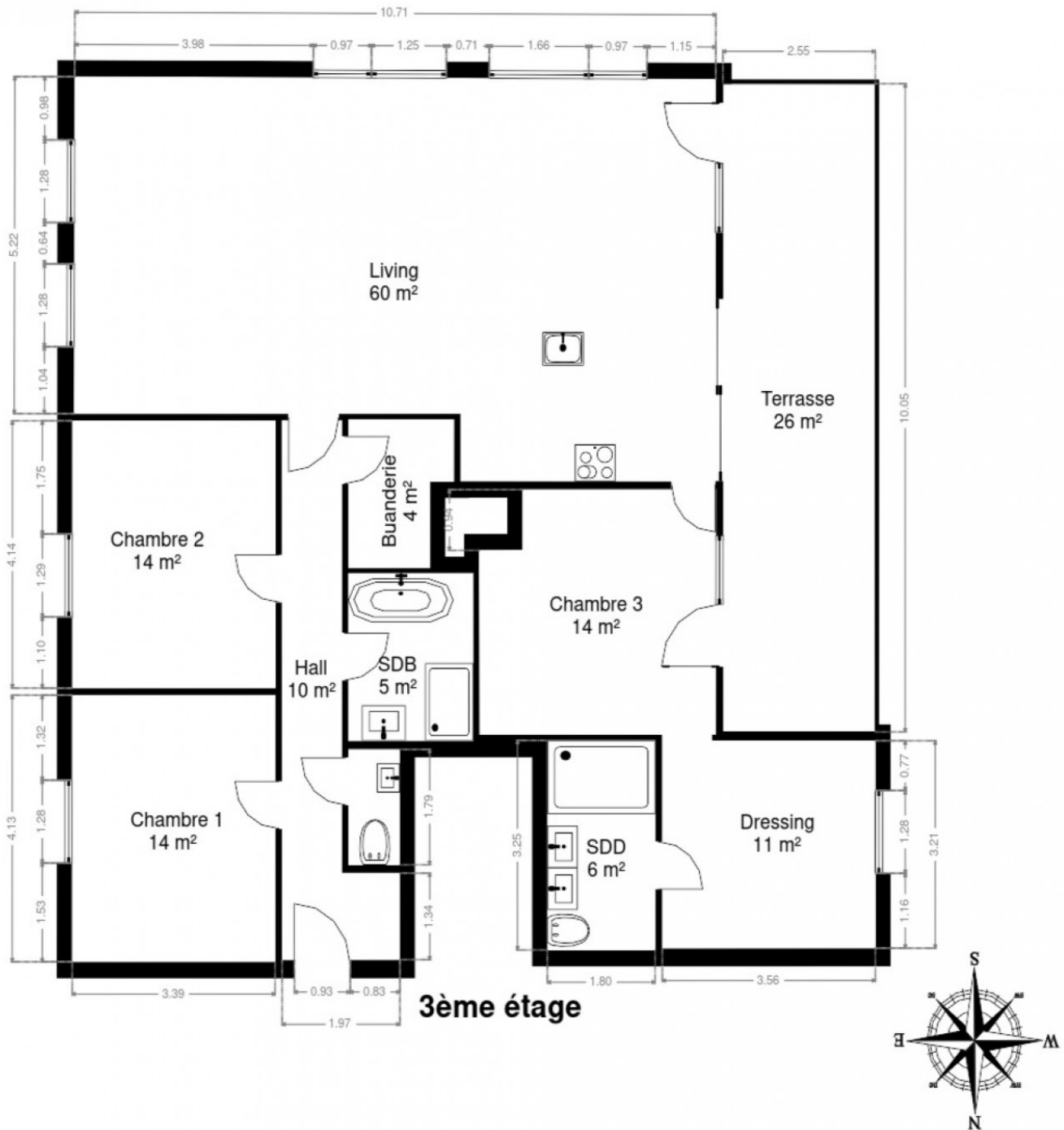
Sol

Carrelage

RÉCAPITULATIF DES MÉTRÉS

Rez-de-chaussée	Longueur	Largeur	Superficie
Garage	5.15 m	3.95 m	20.34 m ²
Cave	3.80 m	1.55 m	5.89 m ²
3ème étage	Longueur	Largeur	Superficie
Living	10.72 m	6.24 m	60.14 m ²
Chambre 1	4.13 m	3.39 m	14.01 m ²
Chambre 2	4.14 m	3.39 m	14.04 m ²
Chambre 3	3.95 m	3.79 m	14.29 m ²
Salle de bains	2.59 m	2.08 m	5.39 m ²
Salle de douche	3.24 m	1.79 m	5.84 m ²
Dressing	3.55 m	3.21 m	11.43 m ²
Wc	1.78 m	0.84 m	1.51 m ²
Buanderie	2.29 m	1.75 m	3.50 m ²
Hall	8.36 m	1.96 m	9.65 m ²
Total			166.03 m²

Plan - 3ème étage



Extérieur

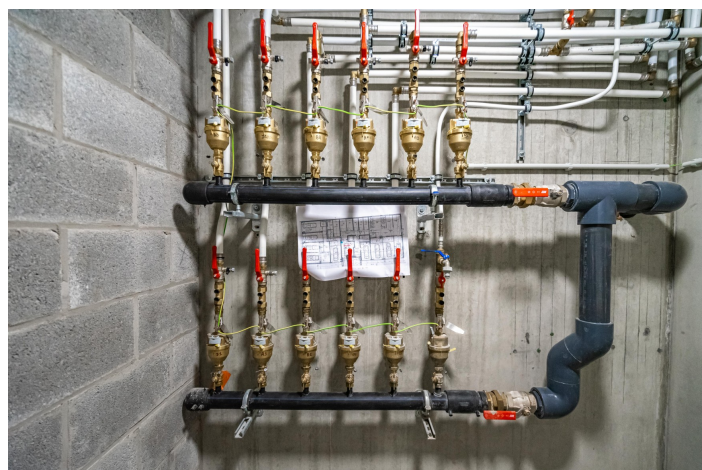


Extérieur



Technique

Matériaux façade	Brique
Etat	Bon
Châssis	
Vitrage double	
Couleur gris anthracite	
Matière pvc aluminium	
Local vélos	Oui
Panneaux solaires	Type de panneaux photovoltaïque
Sortie de secours	Oui
Vidéophone	Oui
Compteur électrique	
Bi-horaire	
Individuel	
Chauffage	
Type individuel	
Nature aérothermique	
Mode par le sol	
Chaudière marque Mitsubishi	
Nombre 1	
Thermostat d'ambiance	Oui
Compt. d'eau	Individuel
Ascenseur	Oui
TV	Prise tv
Local poubelles	Oui
Internet	1



Description détaillée de l'environnement

MOBILITÉ

Arrêt de bus	250 m
Accès ferroviaire	250 m
Accès autoroutier	4200 m

ÉCOLES

Ecole Libre Mixte Mat.et Prim.	282 m
HELMo Saint-Roch	813 m
École communale de Jusleville	1184 m



POINTS D'INTÉRÊTS

Parc	30 m
Cecotec	
Hébergement	44 m
La Maraudeuse	
Gare	251 m
Theux	
Santé	257 m
Clair De Terre	
Serrurier	263 m
Freymann Sprl	
Hébergement	286 m
Hôtel Du Perron	
Local	330 m
Theux	
Hébergement	353 m
L'amarante	

Plan situation



📍 Ekilibre
📍 Avenue du chêne 177, 4802 Heusy
✉ verviers@ekilibre.be
☎ +32 87 31 63 00
🌐 <http://www.ekilibre.be/>
📄 N° IPI : 507491

👤 Ekilibre Ensival
✉ verviers@ekilibre.be
☎ +32 87 31 63 00
Ekilibre Ensival