



**135 000 €**

# Réf. 5607742

Rue du Palais 81 - 7 4800 Verviers



73 m<sup>2</sup>



2

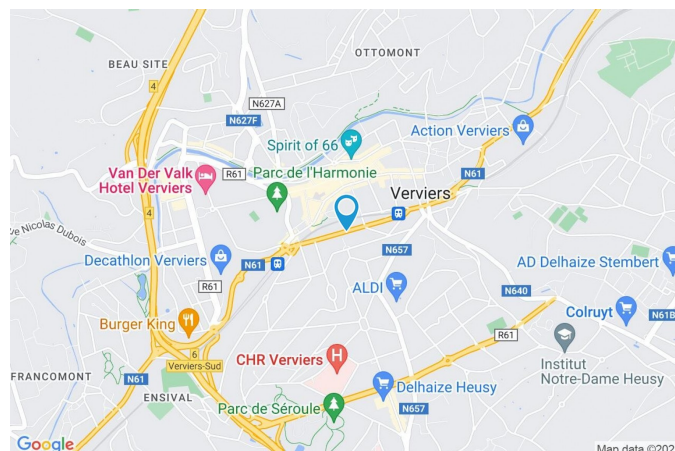


1

SPRL Ekilibre  
Avenue du chêne 177 à 4802 Heusy  
Place Albert 1er, 15 – 4960 Malmedy  
Rue Louis Pasteur, 2 – 4630 Soumagne  
N° Ent. BE 0879 766 937 - N° IPI : 507 491

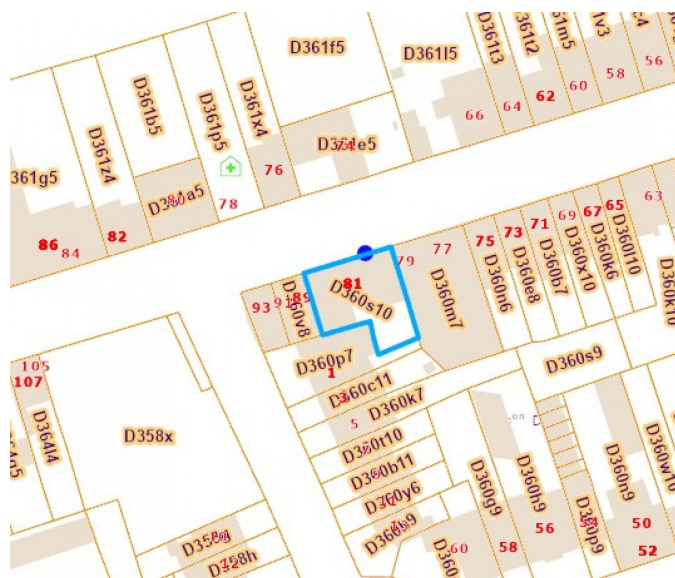
## Coordonnées du bien

Rue	Rue du Palais
N°	81
Boite	7
CP	4800
Ville	Verviers
Pays	Belgique
Latitude	50.589783
Longitude	5.860642



## PARCELLE - DIMENSIONS ET AMÉNAGEMENTS

	Orientation façade avant	Nord
	Déclivité	
	Largeur de la façade	6.00 m
	Surface bâtie au sol	0.00 m <sup>2</sup>
	Profondeur de la parcelle	0 m
	Surface de la parcelle	0.00 m <sup>2</sup>
	Largeur de la parcelle	0.00 m
	Informations provenant du site du cadastre	



## Description globale du bien

Etat général	Bon
Surface habitable	73 m <sup>2</sup>
Surface totale	73 m <sup>2</sup>
Nombre de façades	2
Etage	3
Nombre de pièces	6
Nombre de chambre(s)	2
Nombre de salle de bains	1
	Appartement
Garage	1 place(s)



## Descriptif extérieur

Balcon (terrain arrière)	Orientation sud
--------------------------	-----------------

## Aménagement intérieur

3ème étage	73 m <sup>2</sup>
Séjour, cuisine, chambre 1, chambre 2, salle de bains, hall	



3ème étage

Séjour



 superficie : 25.40 m<sup>2</sup>

Longueur : 6.10 m

Largeur : 4.83 m

Fenêtre	Châssis PVC double vitrage type oscillo-battants	Prise(s) électrique(s)	3
Sol	Quick-Step	Prise télédistribution	Oui
Hauteur sous-plafond	2,5 m	Prise téléphone	Oui
Éclairage	Point lumineux au plafond	Prise réseau	Oui
Chauffage	Radiateur(s)		

3ème étage

Cuisine



 superficie : 8.85 m<sup>2</sup>

Longueur : 5.10 m

Largeur : 1.96 m

Hauteur sous-plafond 2,5 m  
 Prise(s) électrique(s) 3  
 Type Non-équipée  
 Évier  
 Simple  
 Avec égouttoir  
 Matière inox

Décharge machine à laver Oui  
 Fenêtre Châssis PVC double vitrage type basculante  
 Sol Carrelage  
 Éclairage Point lumineux au plafond  
 Chauffage Radiateur(s)



3ème étage

Chambre 1



 superficie : 12.85 m<sup>2</sup>

Longueur : 4.01 m

Largeur : 3.19 m

Fenêtre

Châssis PVC double vitrage  
type oscillo-battants

Éclairage

Point lumineux au plafond

Sol

Quick-Step

Chauffage

Radiateur(s)

Hauteur sous-plafond

2,5 m

Prise(s) électrique(s)

2

3ème étage

Chambre 2



 superficie : 14.59 m<sup>2</sup>

Longueur : 3.98 m

Largeur : 3.66 m

Accès	Balcon	Sol	Quick-Step
Porte		Hauteur sous-plafond	2,5 m
Matière pvc vitrée		Éclairage	Point lumineux au plafond
Vitrage double		Chauffage	Radiateur(s)
Fenêtre	Châssis PVC double vitrage type oscillo-battants	Prise(s) électrique(s)	2



3ème étage

Salle de bains



 superficie : 5.13 m<sup>2</sup>

Longueur : 3.04 m

Largeur : 1.68 m

Hauteur sous-plafond	2,5 m	Murs	Carrelés à mi-hauteur
Prise(s) électrique(s)	2	Fenêtre	Châssis PVC double vitrage type oscillo-battants
Type	Douche dans le bain	Éclairage	Point lumineux mural au plafond
Baignoire	Ovale	Chauffage	Radiateur(s)
WC	Classique	Sol	Vinyle
Lavabo	Simple		
Chauffe-eau			
Nombre de litres	150		
Marque	atlantic		



3ème étage

Hall



 superficie : 6.33 m<sup>2</sup>

Longueur : 4.96 m

Largeur : 2.20 m

Hauteur sous-plafond	2,5 m	Porte	Matière bois
Prise(s) électrique(s)	1	Placard	Portes battantes
Éclairage	Point lumineux au plafond	Sol	Carrelage
Accès	Hall d'entrée commun		

## RÉCAPITULATIF DES MÉTRÉS

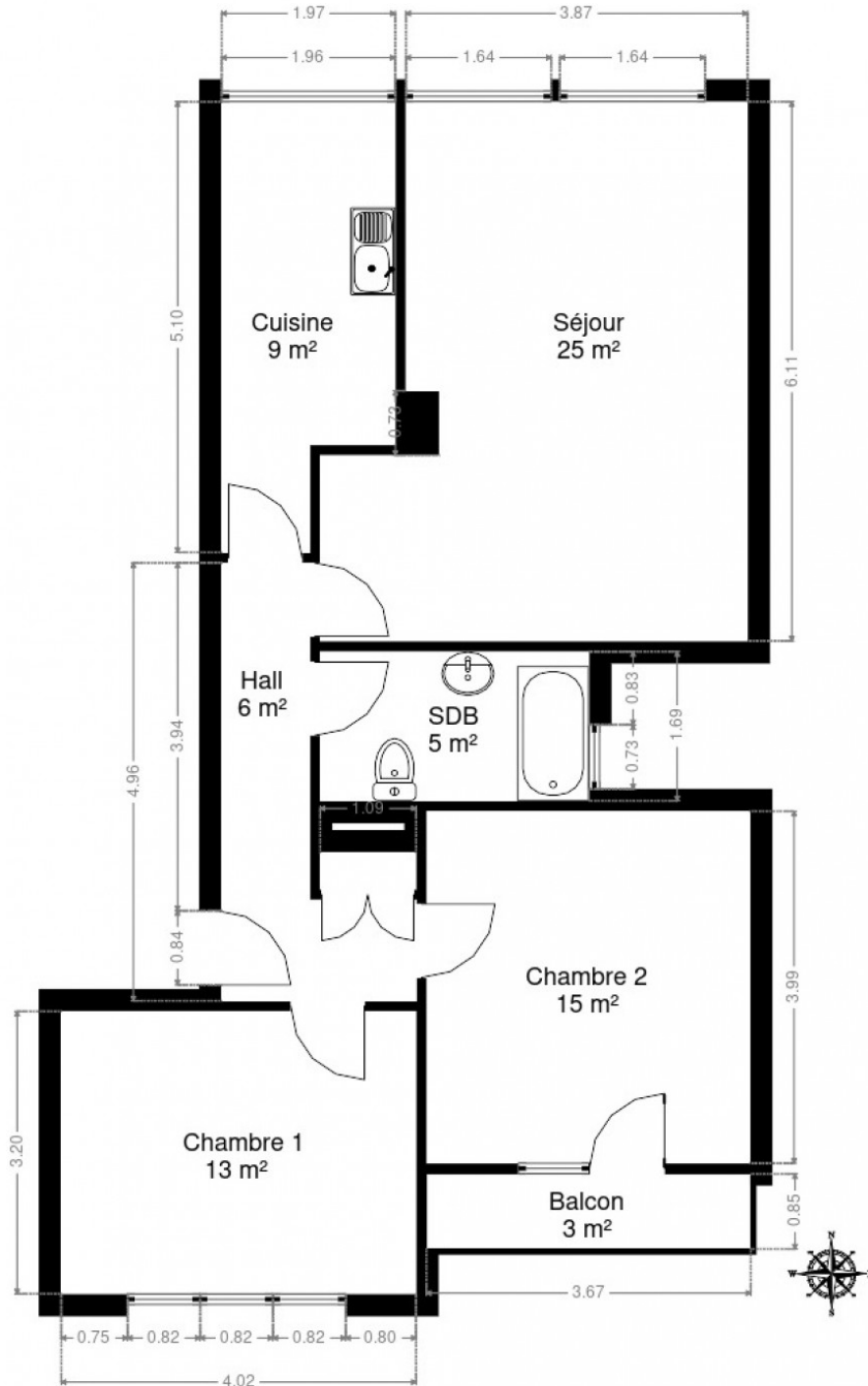
---

3ème étage	Longueur	Largeur	Superficie
Séjour	6.10 m	4.83 m	25.40 m <sup>2</sup>
Cuisine	5.10 m	1.96 m	8.85 m <sup>2</sup>
Chambre 1	4.01 m	3.19 m	12.85 m <sup>2</sup>
Chambre 2	3.98 m	3.66 m	14.59 m <sup>2</sup>
Salle de bains	3.04 m	1.68 m	5.13 m <sup>2</sup>
Hall	4.96 m	2.20 m	6.33 m <sup>2</sup>
<b>Total</b>			<b>73.15 m<sup>2</sup></b>

---



Plan - 3ème étage



## Extérieur

---





## Technique

Matériaux façade	Brique rouge
Etat	Bon
Châssis	
Matière pvc	
Vitrage double	
Couleur blanc	
Année 2019	
Compteur gaz	Oui
Chauffe-eau	
Nombre de litres 150	
Marque atlantic	
Compteur électrique	Individuel
Chauffage	
Type central	
Nature gaz	
Mode radiateur(s)	
Compt. d'eau	Individuel
Ascenseur	Oui
TV	Prise tv
Téléphone	Oui
Internet	Câble



## Description détaillée de l'environnement

### MOBILITÉ

Arrêt de bus	150 m
Accès ferroviaire	250 m
Accès autoroutier	1100 m

### ÉCOLES

Centre Scolaire Saint-François-Xavier	181 m
ESH	348 m



### POINTS D'INTÉRÊTS

Hébergement	122 m
Bed & Breakfast Rêver d'Art	
Restaurant	177 m
Au Clair Obscur	
Santé	262 m
Mutualia Mutualité Neutre	
Point d'intérêt	314 m
Etam Lingerie	
Gare	319 m
Verviers-Palais	
Hébergement	339 m
Hotel Des Ardennes	
Station de transit	437 m
Verviers-Central	
Local	452 m
Verviers	



## Plan situation



📍 Ekilibre  
📍 Avenue du chêne 177, 4802 Heusy  
✉ info@ekilibre.be  
☎ +32 87 31 63 00

👤 Ekilibre  
✉ info@ekilibre.be  
☎ +32 87 31 63 00  
Ekilibre