



1 300 €

Réf. 4971817

Rue du Pont de Polleur 10 - B 4845 Jalhay



134 m²



3

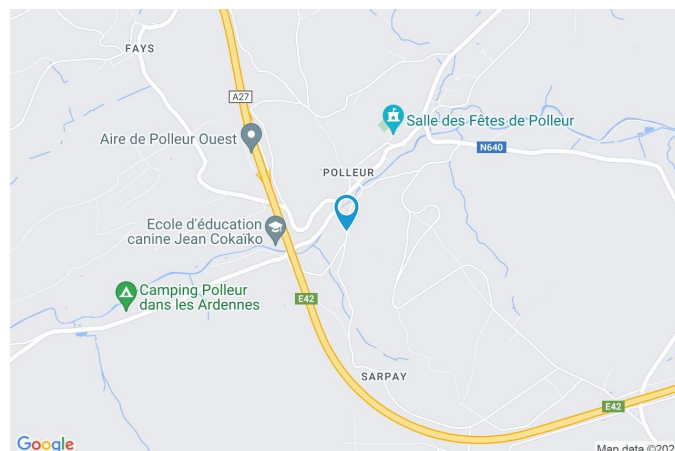


1



SPRL Ekilibre
Avenue du chêne 177 à 4802 Heusy
Place Albert 1er, 15 – 4960 Malmédy
Rue Louis Pasteur, 2 – 4630 Soumagne
N° Ent. BE 0879 766 937 - N° IPI : 507 491

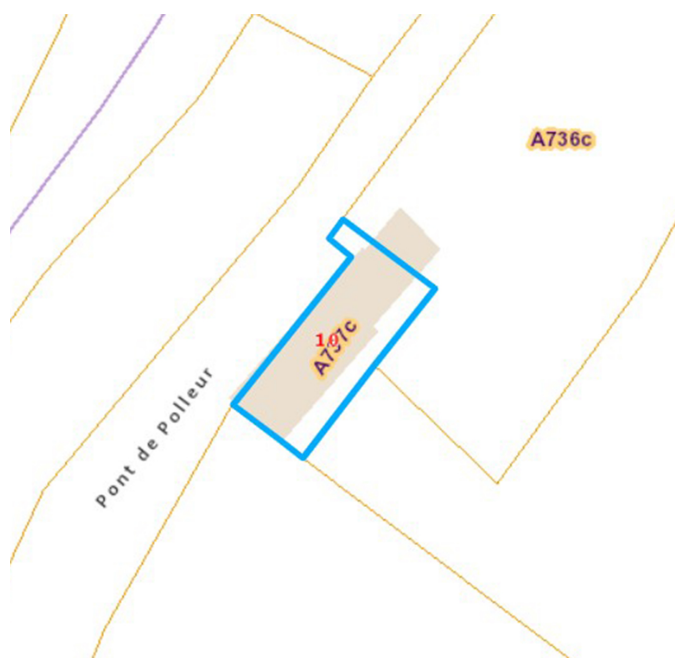
Coordonnées du bien

Rue	Rue du Pont de Polleur
N°	10
Boite	B
CP	4845
Ville	Jalhay
Pays	Belgique
Latitude	50.535908
Longitude	5.880580



PARCELLE - DIMENSIONS ET AMÉNAGEMENTS

 Orientation façade avant	Sud-ouest
 Déclivité	
Largeur de la façade	9.00 m
Surface bâtie au sol	70.00 m ²
Profondeur de la parcelle	7.5 m
Surface de la parcelle	100.00 m ²
Largeur de la parcelle	16.80 m
Informations provenant du site du cadastre	



Description globale du bien

Etat général	Excellent
Surface habitable	133.54 m ²
Surface totale	133.54 m ²
Nombre de façades	4
Nombre d'étages	1
Nombre de pièces	10
Nombre de chambre(s)	3



Descriptif extérieur

Jardin (terrain arrière)	
Aménagé pelouse	
Déclivité	
Jardin (terrain avant)	Aménagé pelouse
Jardin (terrain droit)	Aménagé pelouse
Terrasse (terrain avant)	58 m ²
	Sol gravier
Allée (terrain gauche)	Sol gravier

Aménagement intérieur

Rez-de-chaussée	70 m ²
Hall d'entrée, living, wc, buanderie, escalier	
1er étage	63 m ²
Hall de nuit, chambre 1, chambre 2, chambre 3, salle de bains	

Rez-de-chaussée

Hall d'entrée



 superficie : 3.28 m²

Longueur : 2.76 m

Largeur : 1.19 m

Porte

Matière aluminium vitrée

Vitrage double

Sol

Carrelage

Hauteur sous-plafond

Éclairage

Chauffage

2,5 m

Point lumineux au plafond

Par le sol

Rez-de-chaussée

Living



 superficie : 54.10 m²

Longueur : 8.72 m

Largeur : 6.21 m

Avec coin cuisine

Évier simple avec égouttoir matière céramique

Hotte type hotte sous-encastree

Évacuation extérieure

De la marque Ikea

Four type à air pulsé

De la marque Ikea

Îlot central Oui

Fenêtre

Sol

Hauteur sous-plafond

Éclairage

Chauffage

Prise(s) électrique(s)

Châssis alu double vitrage type
oscillo-battants sans ouverture

Carrelage

2,5 m

Point lumineux au plafond

Par le sol

16

Rez-de-chaussée

Wc



☒ superficie : 1.46 m²

Longueur : 1.92 m

Largeur : 0.76 m

WC	Suspendu	Éclairage	Point lumineux au plafond
Lavabo	Simple	Chauffage	Par le sol
Sol	Carrelage	Placard	Oui
Hauteur sous-plafond	2,5 m		

Rez-de-chaussée

Buanderie



✘ superficie : 10.00 m²

Longueur : 4.02 m

Largeur : 2.72 m

Sol	Carrelage	Chauffage	Par le sol
Hauteur sous-plafond	2,5 m	Prise(s) électrique(s)	5
Éclairage	Point lumineux au plafond		

1er étage

Hall de nuit



 superficie : 10.36 m²

Longueur : 6.56 m

Largeur : 1.59 m

Fenêtre
Châssis PVC double vitrage
type fenêtre de toit

Sol
Carrelage

Hauteur sous-plafond
2,7 m

Éclairage
Prise(s) électrique(s)

Point lumineux au plafond
2

1er étage

Chambre 1



 superficie : 12.13 m²

Longueur : 4.47 m

Largeur : 2.74 m

Fenêtre	Châssis PVC double vitrage type oscillo-battants	Chauffage	Par le sol
Sol	Carrelage	Prise(s) électrique(s)	9
Hauteur sous-plafond	3 m	Prise télédistribution	Oui
Éclairage	Point lumineux au plafond	Prise réseau	Oui

1er étage

Chambre 2



 superficie : 12.06 m²

Longueur : 4.46 m

Largeur : 2.71 m

Fenêtre	Châssis PVC double vitrage type oscillo-battants	Chauffage	Par le sol
Sol	Carrelage	Prise(s) électrique(s)	8
Hauteur sous-plafond	3 m	Prise télédistribution	Oui
Éclairage	Point lumineux au plafond	Prise réseau	Oui

1er étage

Chambre 3



 superficie : 18.34 m²

Longueur : 6.20 m

Largeur : 2.96 m

Fenêtre	Châssis PVC double vitrage type oscillo-battants	Chauffage	Par le sol
Sol	Carrelage	Prise(s) électrique(s)	6
Hauteur sous-plafond	3 m	Prise télédistribution	Oui
Éclairage	Point lumineux au plafond	Prise réseau	Oui

1er étage

Salle de bains



 superficie : 10.60 m²

Longueur : 6.08 m

Largeur : 1.74 m

Hauteur sous-plafond	3 m	Fenêtre	Châssis PVC double vitrage type oscillo-battants
Prise(s) électrique(s)	4	Éclairage	Point lumineux au plafond
Douche	Italienne	Chauffage	Par le sol
WC	Suspendu	Sol	Carrelage
Lavabo	Simple		

Autres

REZ-DE-CHAUSSÉE - ESCALIER

 superficie : 1.21 m²

Longueur : 1.72 m

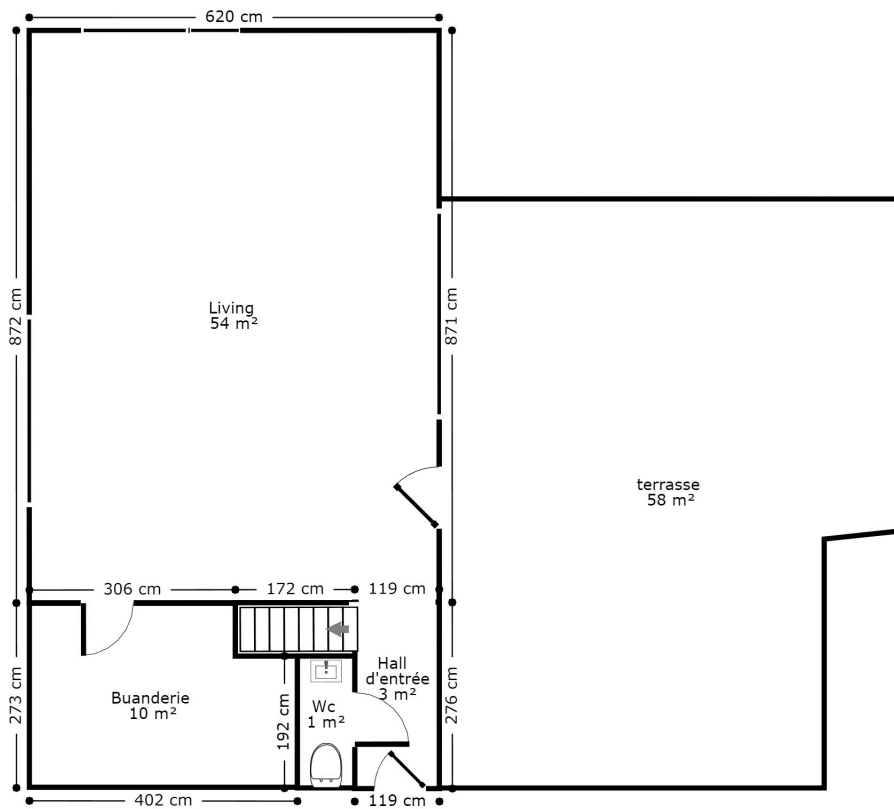
Largeur : 0.70 m

RÉCAPITULATIF DES MÉTRÉS

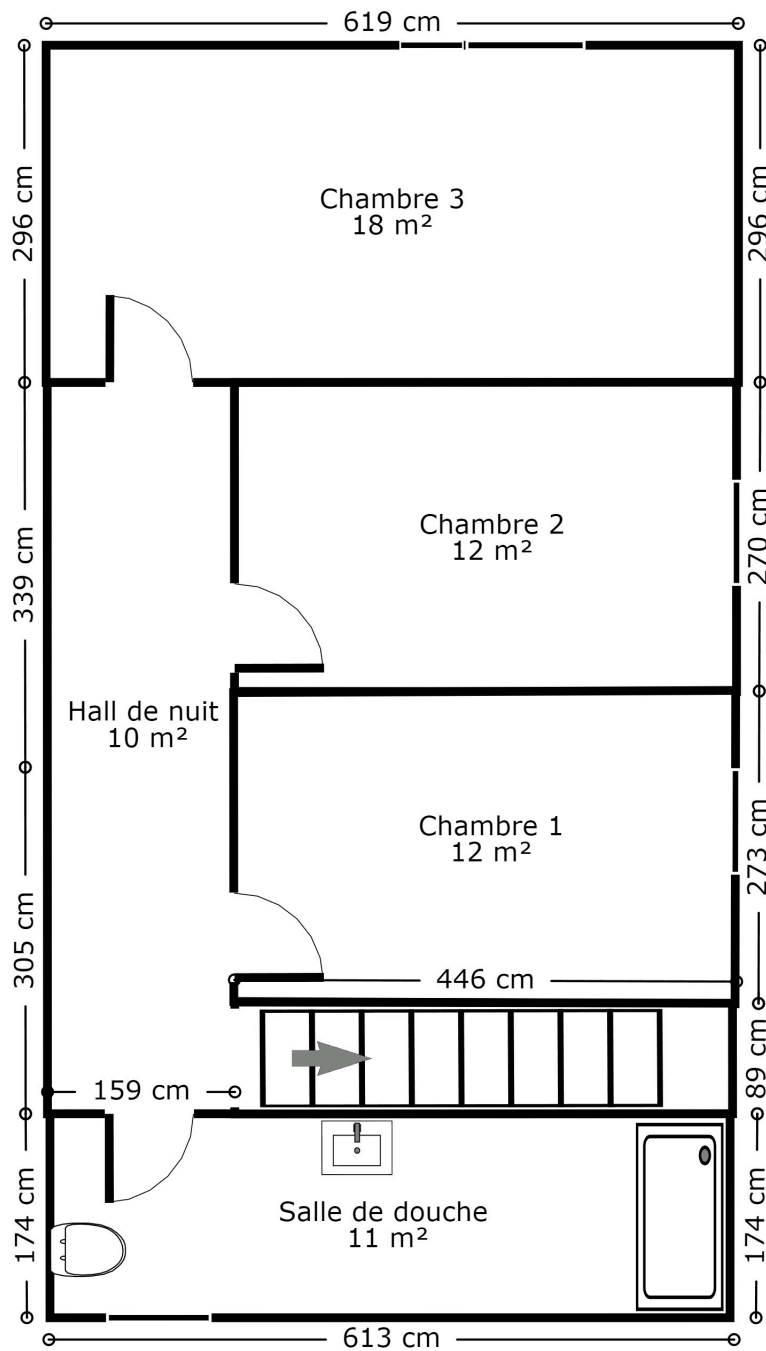
Rez-de-chaussée	Longueur	Largeur	Superficie
Hall d'entrée	2.76 m	1.19 m	3.28 m ²
Living	8.72 m	6.21 m	54.10 m ²
Wc	1.92 m	0.76 m	1.46 m ²
Buanderie	4.02 m	2.72 m	10.00 m ²
Escalier	1.72 m	0.70 m	1.21 m ²
1er étage	Longueur	Largeur	Superficie
Hall de nuit	6.56 m	1.59 m	10.36 m ²
Chambre 1	4.47 m	2.74 m	12.13 m ²
Chambre 2	4.46 m	2.71 m	12.06 m ²
Chambre 3	6.20 m	2.96 m	18.34 m ²
Salle de bains	6.08 m	1.74 m	10.60 m ²
Total			133.54 m²

Plan - Rez-de-chaussée

Ce plan est soumis à titre indicatif



Plan - 1er étage



Ce plan est soumis à titre indicatif



Extérieur



Technique

Zingueries	Matériaux zinc
Couverture	Ardoises
Matériaux façade	Brique rouge
Etat	Très bon
Châssis	
Vitrage double	
Matière aluminium	
Couleur noir	
Compteur électrique	Bi-horaire
Compt. d'eau	Individuel
TV	Prise tv
Internet	Câble

Description détaillée de l'environnement

MOBILITÉ

Arrêt de bus	500 m
Accès ferroviaire	2500 m
Accès autoroutier	10000 m

ÉCOLES

School Education Canine Jean Cokaïko	416 m
School Education Canine Jean Cokaïko	416 m
Ecole Communale De Polleur	613 m
Ecole Communale De Polleur	613 m



POINTS D'INTÉRÊTS

Médecin	333 m
Jacques Burguet - Stomatologue à Theux	
Médecin	333 m
Jacques Burguet - Stomatologue à Theux	
Église	354 m
Saint-Jacques et Notre-Dame	
Église	354 m
Saint-Jacques et Notre-Dame	
Médecin	471 m
Patrick Noirfalisce Noirfalisce Médecin Général...	
Médecin	471 m
David Piroton	
Médecin	471 m
Patrick Noirfalisce Noirfalisce Médecin Général...	
Médecin	471 m
David Piroton	

Plan situation



📍 Ekilibre Ensival
📍 Avenue du chêne 177, 4802 Heusy
✉ verviers@ekilibre.be
☎ +32 87 31 63 00
🌐 <http://www.ekilibre.be/>
📄 N° IPI : 507491

👤 Ekilibre Ensival
✉ verviers@ekilibre.be
☎ +32 87 31 63 00
Ekilibre Ensival